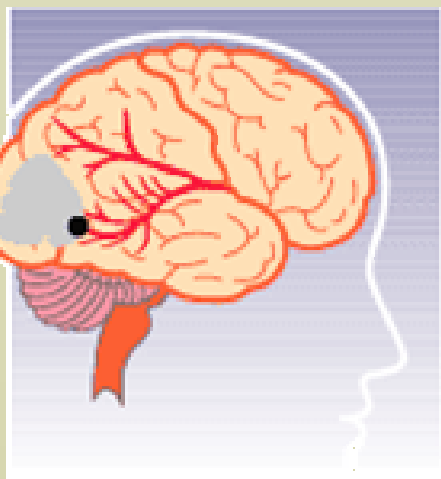


# Gestione dell' ictus acuto: diagnosi e trattamento della disfagia

31 maggio e 5 giugno 2006

SERVIZIO SANITARIO REGIONALE  
EMILIA-ROMAGNA  
Azienda Unità Sanitaria Locale di Piacenza

Dipartimento delle Medicine Specialistiche  
U.O. Neurologia



Il corso è stato inviato in accreditamento presso la Commissione ECM regionale per le seguenti figure professionali:  
Medici, Infermieri, Logopedisti.

Si ricorda che al fine del riconoscimento dei crediti ECM è indispensabile partecipare alle due giornate previste.

Segreteria organizzativa:

Fax: 0523 302404

E-mail: [formazione@ausl.pc.it](mailto:formazione@ausl.pc.it)

## *Sala delle Colonne*

*Ospedale Guglielmo da Saliceto*

*Via Taverna, 49 - Piacenza*

**1° giornata ore 14.30 - 18.00:**

### **PRESENTAZIONE DEL CORSO:**

Dott.ssa Maria Gasparini (Direttore U.O. Qualità e Formazione)  
Tiziana Lavallo (Direttore Assistenziale)  
Dott.ssa Donata Guidetti (Direttore UOC di Neurologia)

### **FISIOPATOLOGIA E DIAGNOSI CLINICA NELL'ICTUS ACUTO**

Dott.ssa Milena Cavazzuti  
(Responsabile della Stroke Unit del Policlinico di Modena)

### **LA DIAGNOSTICA STRUMENTALE**

Dott. Gianpiero Ferrari  
(ORL Ospedale di Piacenza)

### **IL PROTOCOLLO DELLA STROKE UNIT DI MODENA**

Francesca Propicai  
(Infermiera, Stroke Unit di Modena)

### **VALUTAZIONE ED INTERVENTI RIABILITATIVI. COME E QUANDO**

#### **• Ruolo del fisiatra:**

Dott.ssa Gabriella Lenti, Dott. Roberto Antenucci  
(FKT Ospedale di Piacenza)

#### **• Ruolo della logopedista:**

Michela Benvenuti  
(Logoterapista Ospedale di Piacenza)

### **AB INGESTIS, LA DIAGNOSTICA**

Dott.ssa Maria Luisa Silva  
(Pneumologia Ospedale di Piacenza)

### **INDICAZIONI E GESTIONE DELLA PEG**

Dott.ssa Maria Gabriella Marinone, Renato Sarti  
(Gastroenterologia Ospedale di Piacenza)

**2° giornata ore 14.30 - 18.00:**

### **ESERCITAZIONI PRATICHE CON PAZIENTI SELEZIONATI**

Michela Benvenuti (Logoterapista Ospedale di Piacenza),  
Francesca Propicai (Infermiera professionale Stroke Unit di Modena)

### **PRESENTAZIONE DI UNA PROPOSTA DI PROTOCOLLO DIAGNOSTICO-TERAPEUTICO-GESTIONALE MULTIDISCIPLINARE E MULTIPROFESSIONALE PER PIACENZA.**

### **CONCLUSIONI E COMPILAZIONE DEI QUESTIONARI DI VALUTAZIONE DELL'APPRENDIMENTO E DEL GRADIMENTO ECM**