

SERVIZIO SANITARIO REGIONALE
EMILIA-ROMAGNA
Azienda Unità Sanitaria Locale di Piacenza

Direzione Generale
Dipartimento degli Staff
U.O. Qualità e Formazione

DIP. DI ONCOLOGIA-EMATOLOGIA U.O. ONCOLOGIA MEDICA



FONDAZIONE
DI PIACENZA E VIGEVANO

9 maggio 2012

Auditorium della Fondazione di Piacenza e Vigevano, via S. Eufemia 12/13 - 29121 Piacenza

Il mesotelioma della pleura: DIAGNOSI E TERAPIA

Programma:

14.00 Introduzione al corso L. Cavanna

I SESSIONE : DIAGNOSI - Moderatore: C. Franco

14.20 Epidemiologia: mesotelioma e asbesto a Piacenza

P. Seghini, L. Cavanna

14.40 Diagnosi radiologica

E. Michieletti, F. Bodini

15.10 Il ruolo dello Pneumologo nella fase diagnostica

P. Mori

15.40 Aspetti anatomo-patologici

A. Zangrandi

16.00 Discussione

II SESSIONE: TERAPIA - Moderatori: L. Cavanna - P. Capelli

16.30 Il ruolo del Chirurgo

R. Delfanti

16.50 Trattamento del versamento pleurico recidivante

C. Franco

17.20 Gestione del drenaggio toracico

S. Bontini

17.40 Terapia medica

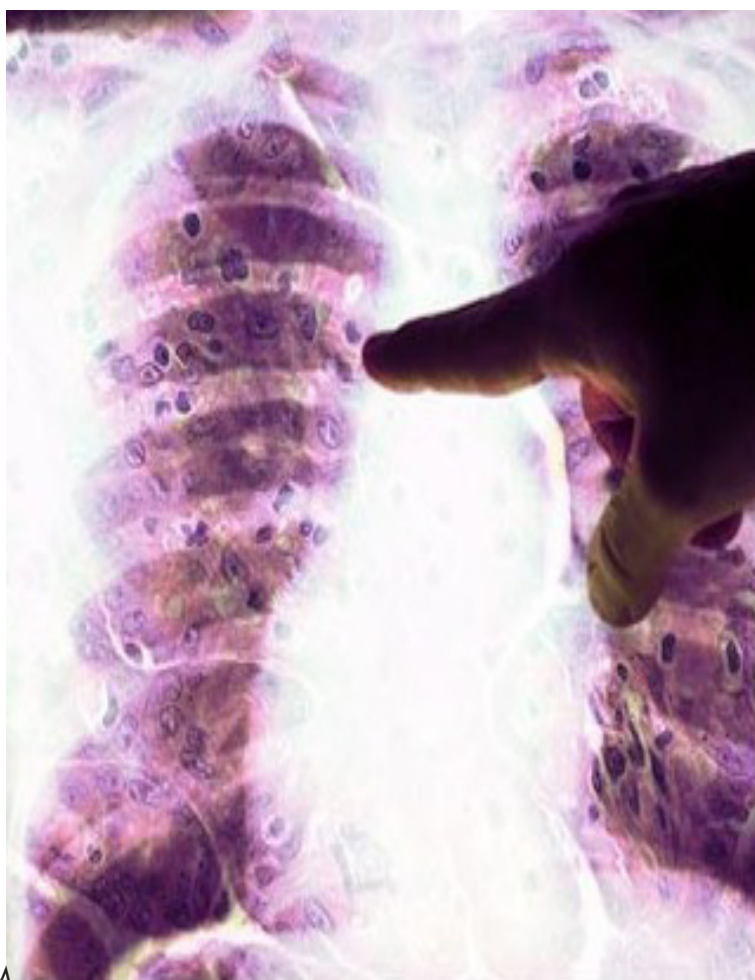
E. Zaffignani

18.10 Ruolo della Radioterapia

D. Piva

18.30 Discussione

19.00 Termine dei lavori e compilazione dei questionari ECM



Responsabili dell'evento: Dott. Luigi Cavanna, Dott.ssa Elisa Anselmi

Segreteria organizzativa: U.O. Qualità e Formazione fax. 0523/302404 e.mail. formazione@ausl.pc.it

Il personale che intende frequentare in aggiornamento obbligatorio deve chiedere l'autorizzazione ai propri responsabili ed inviarla all'U.O. Qualità e Formazione

E' obbligatorio inviare la richiesta di iscrizione entro lunedì 7 maggio

E' stato richiesto l'accreditamento ECM per le professioni: MEDICI, INFERMIERI, TECNICI DI LABORATORIO, BIOLOGI, ASS.SANITARI.
(numero massimo di partecipanti: 100)

PER LE ISCRIZIONI DEI **NON DIPENDENTI DELL'AUSL DI PIACENZA**, OCCORRE ACCEDERE AL SITO WWW.AUSL.PC.IT - ISCRIZIONE AI CORSI