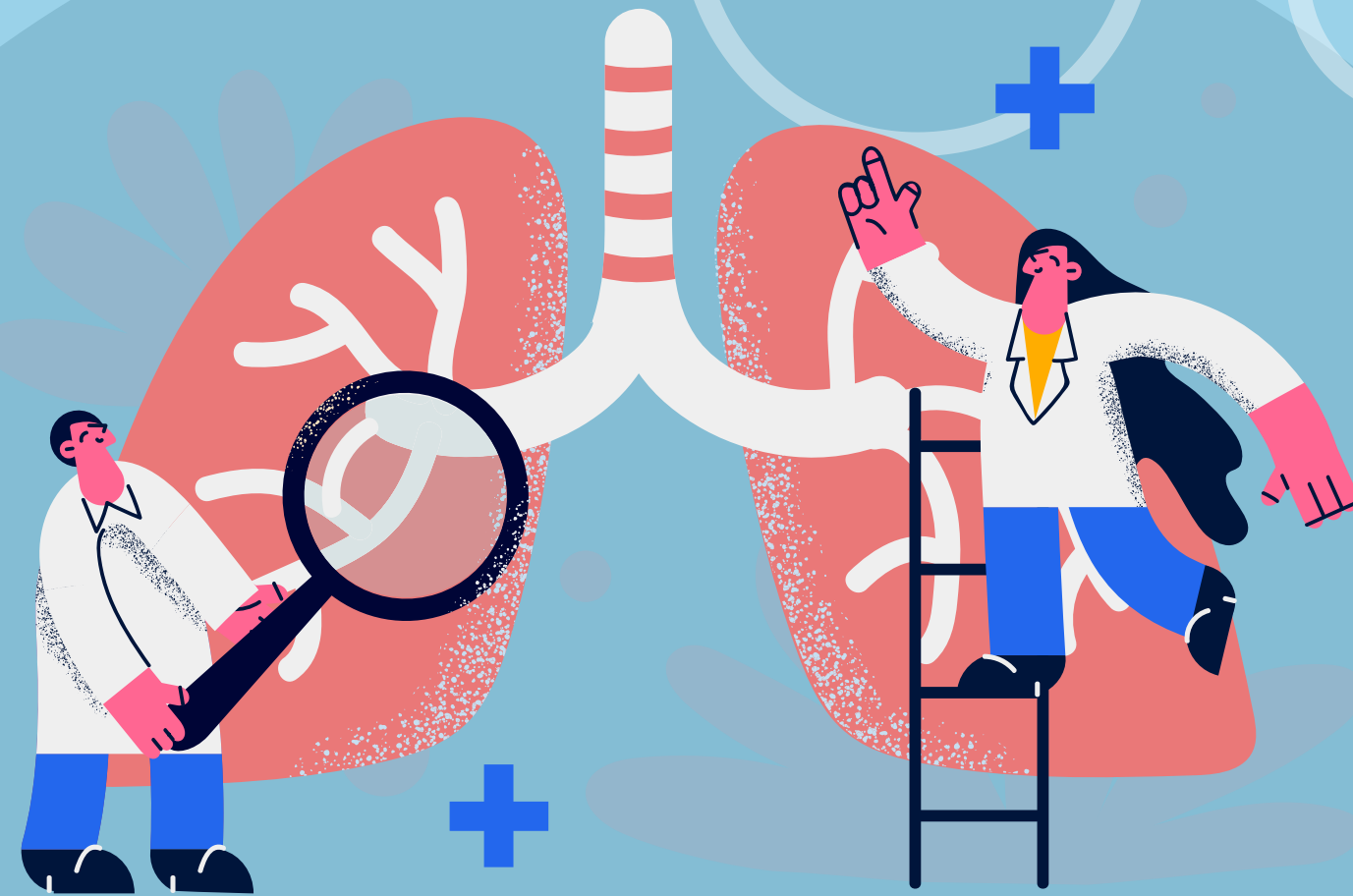


Giornata Broncopneumopatia cronico ostruttiva BPCO



Non restare senza fiato MISURA IL TUO RESPIRO!

Le malattie respiratorie rappresentano una delle principali cause di mortalità a livello mondiale.

Tra queste un ruolo importante lo ha la broncopneumopatia cronica ostruttiva (BPCO).

Si stima che circa il 10% della popolazione mondiale sia affetta da BPCO.

Questa giornata ha lo scopo di verificare se sono presenti i primi segni di malattia e di indirizzare verso accertamenti più approfonditi che portino a una diagnosi corretta e, se necessario, a una terapia adeguata.

COSA E' LA BPCO?

La Broncopneumopatia Cronica Ostruttiva (BPCO) è una malattia dell'apparato respiratorio, caratterizzata da ostruzione al passaggio di aria verso i polmoni, generalmente progressiva. Fanno parte della BPCO l'infiammazione cronica delle vie aeree di grosso calibro (bronchite), delle vie aeree di piccolo calibro (bronchiolite) e le alterazioni del tessuto polmonare (enfisema).

COSA CAUSA LA BPCO?

La causa principale di BPCO è il fumo di sigaretta; altra causa importante è l'inquinamento ambientale, domestico e professionale.

COME SI MANIFESTA?

I sintomi principali della BPCO sono difficoltà nel respiro (dispnea), tosse, eccessiva produzione di muco. E' frequente la comparsa di tosse durante l'alimentazione.

COME SI VALUTA LA BPCO?

L'esame principale che svela la presenza di BPCO è la spirometria, che misura la quantità di aria che si immette nei polmoni.

COME SI CURA LA BPCO?

Fortunatamente la BPCO è una malattia che si può prevenire e trattare: questo significa che prima si fa diagnosi, prima si cura e si rallenta l'evoluzione. I farmaci che si utilizzano riducono l'ostruzione al passaggio di aria. **Un ruolo fondamentale spetta alla Riabilitazione respiratoria.**