

SERVIZIO SANITARIO REGIONALE  
EMILIA-ROMAGNA  
Azienda Unità Sanitaria Locale di Piacenza

# **Repertorio fotografico delle principali tipologie dei Materiali Contendenti Amianto**

A cura di Anna Bosi e Alessandra Pompini

**In Italia**

**dall'aprile 1994**

**la Legge 257/1992**

**Ha vietato**

**la produzione, la commercializzazione,  
l'importazione e l'uso di amianto  
o di prodotti contenenti amianto.**

# AMIANTO

- **Ignifugo e resistente al calore**
- **Fono-assorbente**
- **Resistente alle aggressioni chimiche e fisiche**
- **Facilmente filabile**

## Utilizzi principali

**Isolante termico nei cicli industriali sia con basse che con alte temperature e/o a fini anti-incendio**

**Coibentazione in edifici industriali e civili (in particolare per quelli aperti al pubblico) e nei mezzi di trasporto**

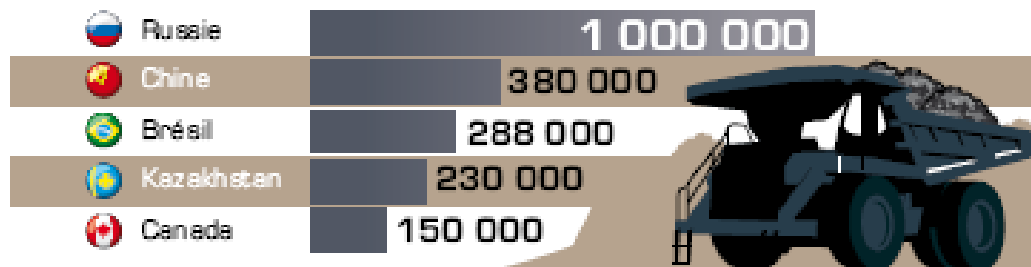
**Manufatti di forme varie in funzione dell'utilizzo, filati e tessuti**

# «L'amianto nel mondo in cifre (tonn)» ([www.inrs.fr](http://www.inrs.fr))

## L'amiante dans le monde en chiffres

Chiffres 2009, en tonnes

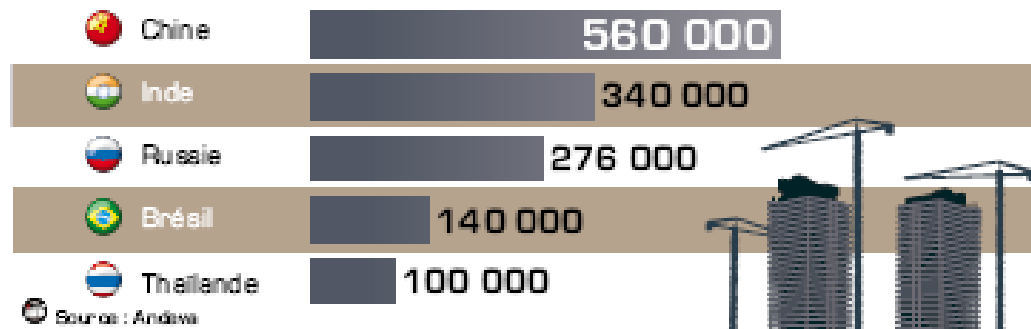
### Production



### Exportation



### Consommation



Source : Andeva

Nel 2009

**La pubblicità del passato**  
sull'amianto che  
ne esaltava  
*«i pregi»*



«La lotta contro i  
bassifondi»  
degli animali da  
cortile

“Viva l’eternit” recita il cartello di questa protesta degli animali da cortile. Detto oggi si potrebbe pensare sia una frase ironica

## Asbestos Umbrellas for Firemen

**T**HE utilization of asbestos umbrellas has helped the "smoke-eaters" of a German provincial city to combat the fire peril. The novel device, illustrated below, is an imitation of the asbestos protective method used during the World war by Allied troops against the terrible effects of liquid fire.

Every brigade member is equipped with one of these umbrellas, which permits closer approach to base of flames.



This large type of asbestos umbrella permits several hose nozzles to be thrust through it, protecting firemen from heat.

"Ombrello in Amianto per Pompieri".

Ombrello in  
amianto per  
Vigili del fuoco

**Quilted**

## ASBESTOS MITTS

... they last twice as long



These asbestos mitts for handling hot metal molds and shapes are reversible to fit either hand. Both sides quilted, won't shred or fray on rough, jagged material. Double wear, double life. Wool lined. All seams double stitched. The answer to troublesome problems. \$2.20 a pair. Discounts for quantities. One of 4300 production-speeding,

time-saving safety gloves, aprons, sleeves, spats, etc. Write for *Free* catalog.

**INDUSTRIAL GLOVES CO.**

**6547 Garfield Blvd., Danville, Ill.**  
(In Canada: Safety Supply Co., Toronto)



"Questi guanti in amianto, per lavorare il metallo bollente, possono essere invertiti per stare bene con qualsiasi mano. Con entrambi i lati trapuntati, non si rovineranno con materiali ruvidi. Doppio guanto, doppia vita. Foderato in lana, ogni cucitura è stata ripassata 2 volte".



Guanti isolati in amianto. Abbiamo già parlato di come fosse un ottimo materiale per isolare, e questo gli permise di venire usato anche come indumento, sia in cucina che fuori.



# CAPASCO VRM

*Heat Insulators*

FOR  
CARBURETTOR  
AND FUEL PUMP  
FLANGES ETC.

## OUTSTANDING FEATURES

- HIGH INSULATION EFFICIENCY allows increased manifold temperatures without risk of "Vapour-Lock."
- SAFE OPERATING TEMPERATURES TO 450° F.
- NON-ABSORBENT—Petrol, alcohol, oil or water.
- RIGID, obviating Flange distortion.
- GOOD IMPACT AND TENSILE STRENGTHS.
- SURFACE FINISH eliminates gasket or jointing.
- ACCURATELY MOULDED TO SPECIFICATION.
- PERMANENT IN USE.

Full Technical Data of the "Capasco" range of Industrial Plastics are contained in an Illustrated Brochure available on request.

★ *Apply for full details to Sole Manufacturers :-*

**THE CAPE ASBESTOS CO. LTD**  
MORLEY HOUSE, HOLBORN VIADUCT, LONDON, E.C.1 - CENTRAL 1783

**Materiali per  
l'industria  
motoristica**

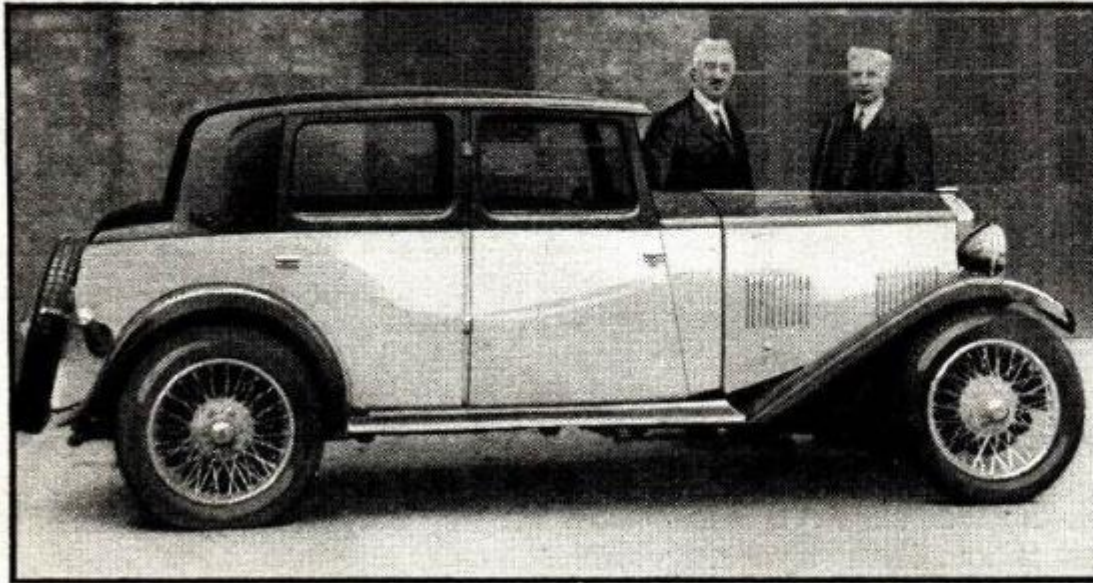
L'immagine illustra flange in amianto. (Le flange sono pezzi meccanici destinati ad accoppiamenti con altri pezzi con viti e bulloni).

## ENGLISH CAR HAS ASBESTOS BODY

HERE is the first picture of the new "asbestos automobile" built in England, of which an advance report appeared in the July issue of POPULAR SCIENCE

MONTHLY. The original car so equipped has just passed its experimental tests in which leading motor car and bus companies are coöperating. Although it

resembles a standard sedan in outward appearance, the fire-proof body of this car is completely made of asbestos. Engineers have succeeded in making thin plates of this material that are durable, lighter in weight than steel, and which will take satisfactorily the enamel paints used on motor cars.



[phil-are-go.blogspot.com](http://phil-are-go.blogspot.com)

Anche se usualmente erano singoli componenti nell'industria motoristica ad essere fabbricati in amianto, questa macchina vantava una carrozzeria fatta completamente in tale materiale per resistere al fuoco. Chissà questa auto d'epoca come vorrebbe smaltita oggi.

Auto con carrozzeria in materiale con amianto

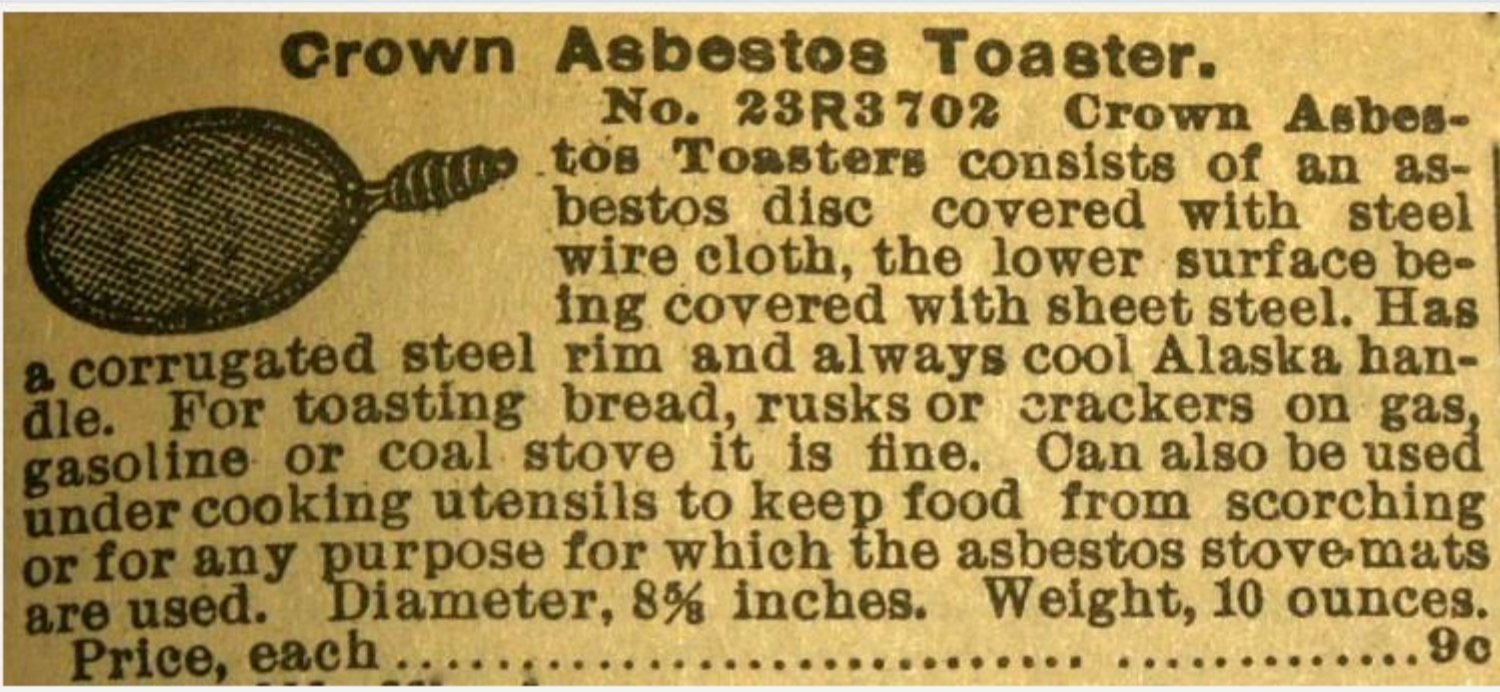


Non c'è molto da dire al riguardo: sono poltroncine da giardino fatte in amianto.



La qualità dell'immagine sopra ci permette di notare come le sedie stiano assumendo una colorazione simile ai tetti che noi ci ritroviamo a smaltire.

# Per evitare che il cibo bruci



**Crown Asbestos Toaster.**  
No. 23R3702 Crown Asbestos Toasters consists of an asbestos disc covered with steel wire cloth, the lower surface being covered with sheet steel. Has a corrugated steel rim and always cool Alaska handle. For toasting bread, rusks or crackers on gas, gasoline or coal stove it is fine. Can also be used under cooking utensils to keep food from scorching or for any purpose for which the asbestos stove mats are used. Diameter, 8 $\frac{5}{8}$  inches. Weight, 10 ounces.  
Price, each ..... 9c

Griglia Crown in Amianto

“Le Padelle Crown in Amianto consistono di un disco in amianto coperto con una tela metallica in acciaio, mentre la superficie inferiore è coperta da lamiera. Ha un bordo frastagliato in acciaio e una sempre fredda “maniglia Alaska”. Va bene per tostare il pane, fette biscottate o i cracker su gas, gasolio o stufe a carbone. Si può usare anche sotto utensili da cucina per evitare che il cibo bruci o per qualsiasi scopo si usino i fornelli in amianto.”

# Lastra in acciaio rivestita

**WE TAKE THE WRAPS OFF YOUR POSTWAR ROOF**

We sawing Galbestos into, graphically, however it is all but impossible for you over to attempt it. Look at Galbestos subjected to the force.

Galbestos is fixed by a method able to share conditions and millions of rock-bone layers gripping, interlocked in the very base metal of Galbestos.

This is the Galbestos Gap—a level never before required for personal metal. The basis of the Gap is a person development of the new Robertson engineers who produced world famous R. P. H.

Now Galbestos has been reinforced with asbestos. Whether you're looking for a roof or siding—use us through quality, best, strength, guarantee, beauty or usage weather and not lose to anybody's Galbestos.

Try the Galbestos City yourself. Look your representative pull. You can get some idea of the interlocked protection of asbestos fibers as they are interlocked in Galbestos.

The asbestos is impregnated with asphalt and waterproofed.

But as responsible to the Galbestos City that this protected metal can be stamped, rolled, formed, bent and resistant to ordinary sheet metal shop equipment. For all practical purposes Galbestos can be treated like regular metal, and you to work under conditions where even the best of protected metal has never before been able to take it. Our representatives will be glad to furnish you with data. H. H. Robertson Co., Pittsburgh, Pa.

**H. H. ROBERTSON CO.**

World's Largest Steel Co.  INCORPORATED

**INTERLOCKED PROTECTION**

**THE GALBESTOS GURU**

**Galbestos-**

**PREWAR TESTED FOR POSTWAR ROOFS**

Lastra in acciaio rivestita.



**LIQUEFIED ASBESTOS** in handy pressurized cans for spraying on heating pipes, water pipes, above furnaces and around hot-air registers.

Assurdo pensarlo: oggi ci copriamo con scafandri, tute e mascherine con il massimo potere filtrante per non respirare queste minuscole fibre, mentre la pubblicità sopra mostra un uomo spruzzarlo senza alcuna protezione.

# Scarpe in amianto contro il fuoco

Solette che «previene reumatismi»  
con «benefici al sistema nervoso»  
«caldo d'inverno e fresco d'estate»

The Original Moulders' Asbestos Shoe



UNION MADE

**\$2.00**

**FIRE PROOF**

By presenting this card a rebate of

**10c**


will be given to anyone purchasing a pair of our

**Moulders' Shoes**

H. S. BULLETT, OVER 56 SENECA ST. (OVER)  
OPEN EVENINGS.




OH! MY FEET!  
ONE TRIAL OF



— AND —  
"FOOT EASE ASSURED"

The effects of our antiseptic insoles are almost magical. They prevent rheumatism, and stop all soreness instantly. By wearing them, the feet feel so good that the whole nervous system is benefited. Calluses can be peeled right off, bunions are reduced and the inflammation drawn out, and the bad smelling of sweaty perspiring feet will disappear immediately.

BEWARE OF IMITATION!



INSIST ON  
Albert's Asbestos Insoles

"NO MORE FOOT TROUBLES"

**ASBESTOS INSOLES**

MAKE YOUR FEET FEEL HAPPY

Warming in Winter, Cooling in Summer

AS ASBESTOS IS A NON-CONDUCTING MINERAL.

Suole in amianto. Rendi felici i tuoi piedi "L'amianto non è un materiale conduttore".

# ASBESTOS SAD IRONS

Hold Heat longer than any other  
Always Clean and Bright  
Never Burns Fingers nor Scorches Linen  
Handle Always Cool



FAST  
EASY  
CLEAN  
NEAT  
HANDSOM

**EST** SAD IRON EVER MADE

*Write for Price and Full Particulars*  
This article is covered by Letters Patents, and manufactured  
solely by

**TVERDAHL-JOHNSON CO., Lock Box 27, Stoughton, Wis.**

“Ferri da stiro in amianto. I più veloci, facili, puliti e belli mai fatti”. Questa illustrazione pubblicitaria risale al 1890.

**Del 1890**



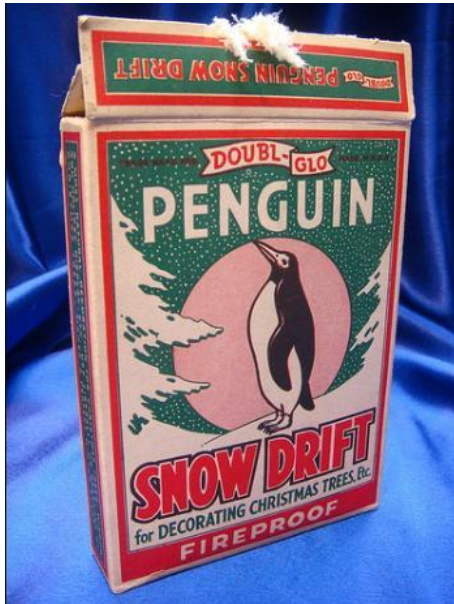
# Decorazioni e neve artificiale



Neve in amianto ignifuga.



La nevicata nel film «Il mago di Oz»



# Build Your Home Entirely—



Exterior  
& Interior  
Walls,  
Ceilings &  
Roof—  
WITH

*Hardie's  
Australian  
Made*

## **FIBROLITE** Asbestos Cement Sheets and Slates

**SAVE ON YOUR NEW HOME.** The erected cost of a "Fibrolite" Bungalow is considerably less than a weatherboard house. "Fibrolite" Asbestos Cement Sheets are made in 36 handy sizes, eliminating waste of material. "Fibrolite" is strongly crested for transit by rail and is carried at low rates.

### **LOW FIRST COST**

Less Labour Costs  
Less Timber Required  
No Waste of Material

### **DOES WITH**

100% LESS

### **AGE**

**FIRE RETARDANT**  
**WHITE ANT PROOF**

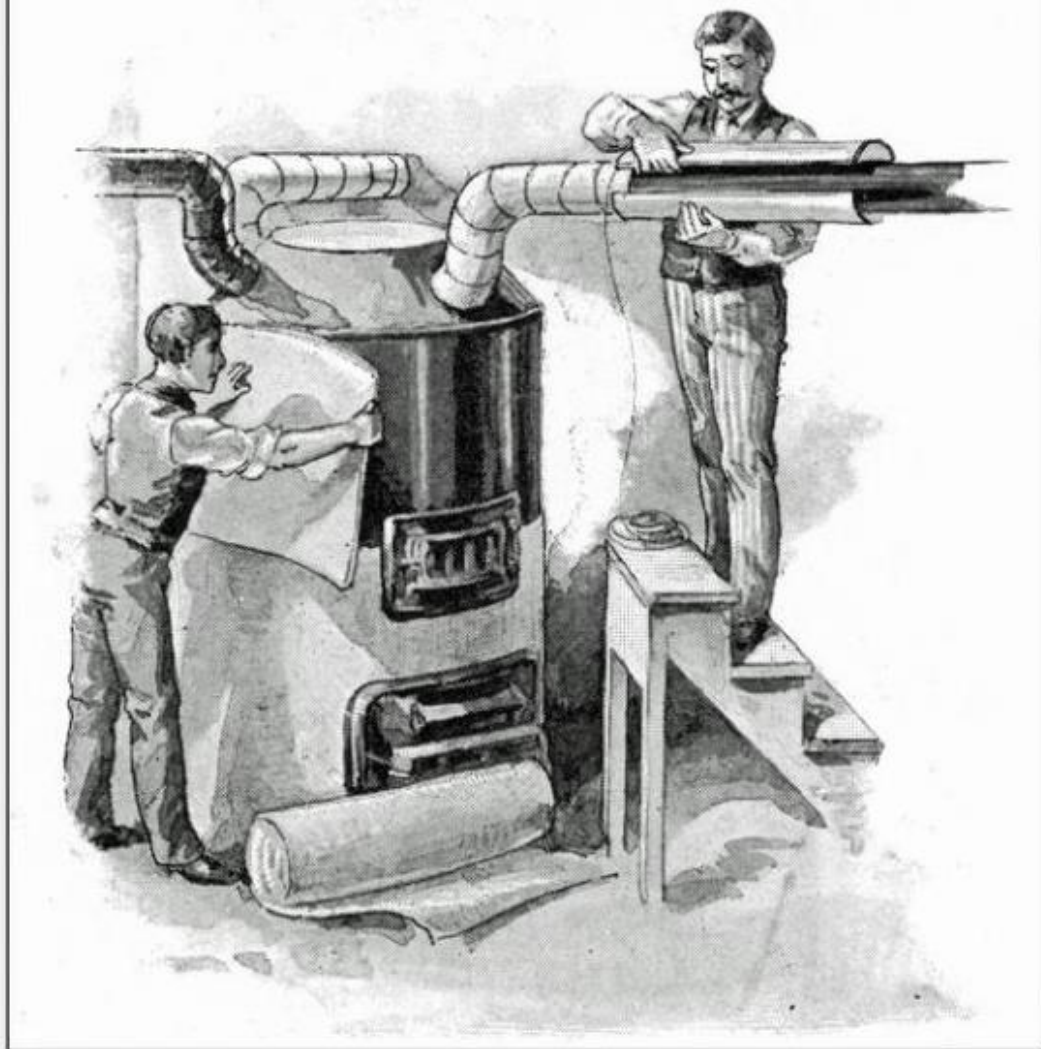
### **LOW UPKEEP COST**

No Painting Required  
Low Insurance  
Never Needs Repairs

Stock also carried by Messrs. Harris, Scarfe, Sanderson, Ltd., Messrs. Burnett Bros., Ltd., Messrs. Malles & Bros., Ltd., Messrs. Geo. Wills and Co., Ltd., Messrs. McLean Bros. and Rigg, Messrs. Millers' T. and T. Co., Ltd.

Una casa in amianto non prende fuoco, anche se comporta un avvelenamento costante dei propri polmoni

## ASBESTOS FIRE-FELT.



**Rivestimento  
per  
stufe/caldaie**

Sembrerebbe una foto da manuale d'istruzioni illustrante l'applicazione del rivestimento.

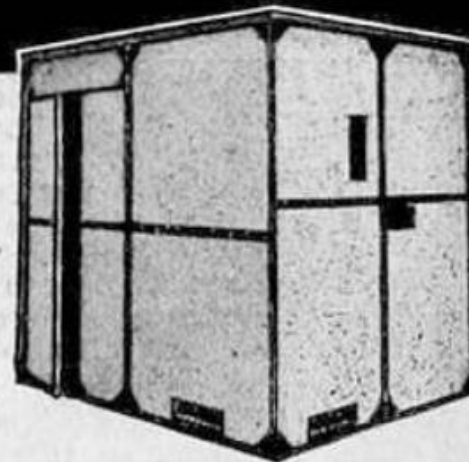
# Cabina rivestita di amianto ai fini dell'isolamento acustico e protezione ignifuga

## J-M Transite Asbestos Wood Booths

Absolutely fireproof. Prevent noise of machine from disturbing audience. Cannot become electrically charged or grounded.

J-M Booths conform to all the requirements of state and municipal regulations, insurance authorities and inspection departments wherever ordinances compel the use of a fire-proof booth.

Furnished in portable and permanent types. Write our nearest Branch for "J-M Theatre Necessities" Booklet.



### H. W. JOHNS-MANVILLE CO.

Albany  
Baltimore  
Boston  
Buffalo  
Chicago

Cincinnati  
Cleveland  
Dallas  
Detroit  
Indianapolis

Kansas City  
Los Angeles  
Louisville  
Milwaukee  
Minneapolis

New Orleans  
New York  
Omaha  
Philadelphia  
Pittsburgh

San Francisco  
Seattle  
St. Louis  
Syracuse

Un vano antisuono, ignifugo impossibile da elettrificare.



KENT – and KENT alone – has the exclusive MICRONITE FILTER. It removes far more tars and nicotine than any other filter cigarette – long size or regular, old or new.

Smokers: Here's proof you can see...

# KENT

gives greater protection than any other cigarette

KENT – and only KENT – can show you this visual proof of greater protection – as important to at least 1 out of 3 smokers' medical reports as is sensitive to tars and nicotine!



To show you sensitive proof of the greater effectiveness of KENT's Micronite Filter over other types of filter cigarettes – clear special glasses, made with indiarubber which smoke can be drawn, are set on a sheet of plain white paper.



Smoke from KENT is drawn into one glass, smoke from a common type filter cigarette into the second, smoke from a cellulose type filter cigarette into the third. The smoke is drawn into the glasses just as it would enter your mouth.



When tar particles and nicotine have settled, see the smoke left by tobacco in the middle of the filter types of Kent cigarettes – see, too, nicotine in that from KENT ... How great that KENT is shown by clear test and results!

Enjoy **KENT** with exclusive Micronite Filter

for the greatest protection you can get in any cigarette

\*The tar "tar" content indicated is a carbon content

Venivano promosse come più sicure delle altre grazie al filtro, nonostante contenesse amianto.

---

**" THE STAR "**  
**Asbestos**  
**Pad**

for Dining  
Tables



**The original and patented Dining Table Pad.**  
Not an imitation.

**The best Pad manufactured.**

Made of a special grade of Asbestos of sufficient thickness and weight to assure protection from damage by heat and moisture, covered with double faced cotton flannel to make it soft and noiseless.

Pads and leaves made to fold to convenient size to lay away when not in use.

Dolly, Chaffing-dish and Platter Mats of same materials, size 5 to 18 inches, round, square or oval.

Ask your dealer to show you the **STAR** Pad.

All Pads and Mats bear our trade mark, "Star."

Write for descriptive booklet.

**L. W. KERNEY & CO.**  
**253 W. 62nd St. Chicago, Ill.**

---

Tovaglia in amianto per tavoli da pasto.

**In Italia**

**dall'aprile 1994**

**la Legge 257/1992**

**Ha vietato**

**la produzione, la commercializzazione,  
l'importazione e l'uso di amianto  
o di prodotti contenenti amianto.**

**Le principali tipologie  
dei Materiali Contendenti Amianto  
che ancora si possono trovare**



**I principali tipologie di materiali che possono  
ancora essere  
presenti negli edifici civili:**

- **Manufatti vari in cemento-amianto**
- **Mattonelle in vinil-amianto**
- **Materiali applicati a spruzzo o a cazzuola**
- **Rivestimenti isolanti di tubi e caldaie**
- **Pannelli a bassa densità (cartoni)**

# **I materiali con fibre di amianto sono così definiti nel DM 6/9/1994:**

- **COMPATTI: duri**, che possono essere sbriciolati o ridotti in polvere solo con l'impiego di mezzi meccanici (per esempio il cemento-amianto).  
**Possono rilasciare fibre in aria solo se vengono abrasi, segati, perforati, spazzolati oppure se deteriorati.**
- **FRIABILI:** che possono essere facilmente sbriciolati o ridotti in polvere con la semplice pressione manuale, **possono liberare fibre spontaneamente per la scarsa coesione interna.**

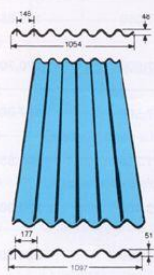
# **Materiali Compatti**

# Lastre in cemento-amianto

**LASTRE RETTE** spessore mm. 6,5 - Conformi alle norme DIN n. 274x109,7

**LASTRE RETTE** spessore mm. 6,5 - Conformi alle norme UNI n. 3949x105,4

RIF. 2

LASTRE RETTE	7 ONDE INTERNAZIONALE x 105,4				6 ONDE "EURO" x 109,7		A richiesta si forniscono lastre con la misura speciale:	
	Lunghezza	Grigio naturale	Colorate	Grigio naturale Curvo	Peso kg.	Grigio naturale		Colorate
	305	21.600	35.240		46	22.440	36.610	275 x 105,4
	244	17.280	28.190	20.960	37	17.950	29.280	265 x 105,4
	213	15.090	24.610	18.320	32	15.680	25.570	200 x 105,4
	183	12.960	21.140	15.740	28	13.460	21.970	225 x 105,4
	152	10.760	17.560	13.070	23	11.160	18.240	275 x 109,7
	122	8.640	14.090	10.490	19	8.960	14.650	265 x 109,7
	91	6.450	10.510	7.830	14	6.700	10.920	200 x 109,7
Prezzo al mq.	-	6.720	10.960	8.160	-	6.720	10.960	225 x 109,7
Il sovrapprezzo per eventuali tagli, trasversale o longitudinale, delle lastre sarà di al ml. - mm. di spessore + sconto rif. 2								



Stampi cosparsi di grasso sformante su cui vengono appoggiate le lastre

## Lastre colorate

La colorazione in superficie delle lastre si fornisce su ordinazione con i seguenti colori:  
Rosso - Testa di Moro - Ardesia - Verde - Mattonne

## Lastre curve

Il raggio di curvatura si determina con le misure della treccia e della corda relative al capannone o fabbricato.

Gruppo	da ml.	a ml.
0	3	3,75
I	5	6
II	6	8
III	8	10
IV	10	14
V	14	18

Prontuario per identificare il gruppo di appartenenza di una lastra curva in base alla lunghezza.

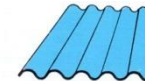
LASTRE	0°	1°	2°	3°	4°	5°
122	5,3	3,4	2,5	2,0	1,5	1,2
152	8,2	5,2	3,8	3,0	2,4	1,8
183	11,9	7,6	5,6	4,4	3,5	2,6
213	16,1	10,3	7,5	6,0	4,7	3,5
244	21,0	13,5	10,0	7,8	6,2	4,6



ITAMIAN.T

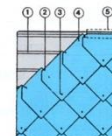
## LASTRE SOTTOCOPPO PROFILO MS 195

Materiale a 5 onde larghezza utile 0,96 m.	DIMENSIONI cm.	Numero di lastre per pedana	Peso unitario kg.
Lastre	250 x 100	60	34
Lastre	220 x 100	60	30
Lastre	183 x 100	60	25
Lastre	152 x 100	70	20
Lastre	110 x 100	70	15
Prezzo netto mq. F.co partenza		Grigio Nat. L. 3.760	
		Colorate L. 5.800	
Prezzo netto colmi a cerniera 32x100		Grigio L. 12.000	
		Colorato L. 15.800	



## COPERTURA LASTRE FRANCESE spessore mm. 4

Sagome di fondo 40x40 Peso kg. 8/mq.	<ol style="list-style-type: none"> <li>Listelli</li> <li>Chiodi</li> <li>Ramponi gambo rame</li> <li>Lastre francesi</li> <li>Colmi</li> </ol>
Prezzo netto cadauna F.co partenza	L. 1.500
NOTA: Interasse listelli mm. 192 - Sormonto mm. 100 Fabbisogno: Lastre 12 per mq. di tetto	



# Coperture varie in cemento-amianto







**COPERTURE IN CEMENTO AMIANTO SU  
BOX AUTO**



**CASSETTA PER ANIMALI DA CORTILE**





**SOTTOTETTO : LASTRE DI COPERTURA**



**LASTRE PIANE A SOFFITTO**



**CONTROSOFFITTO LEGGERO**






**PANNELLI IN CEMENTO AMIANTO**




**LASTRE PIANE IN CEMENTO AMIANTO  
(GLASAL)**


	80 x 40 h.45	90 x 40 h.50	100 x 40 h.60	120 x 65 h.70
Centrali	16.770	18.700	20.350	32.890
	80 x 40 h.45	90 x 40 h.50	100 x 45 h.60	120 x 55 h.60
Destre e sinistre	14.464	17.600	19.250	33.160

**CUCCE PER CANI**

	cm.	tetto	fusto	completo	
Cuccia piccola	62x53x55	10.350	52.450	62.800	
Cuccia media	85x61x78	15.550	92.150	107.700	
Cuccia grande	108x76x84	19.750	118.400	138.150	

**CASSETTE PER FIORI**

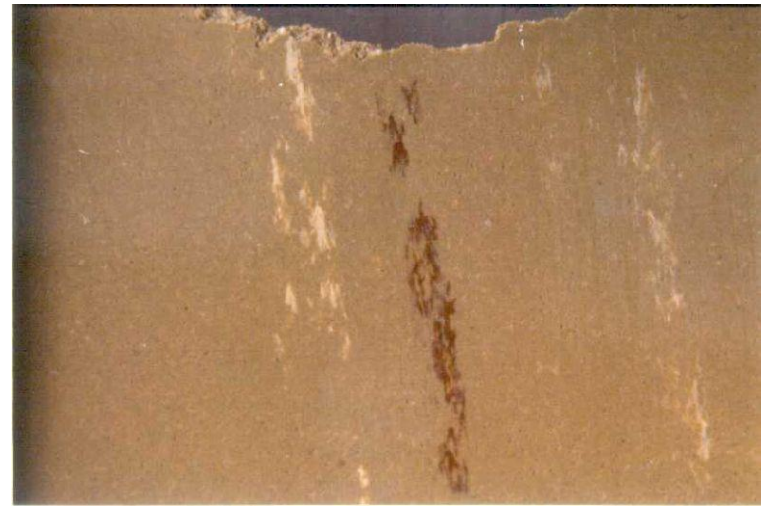
TIPO		Base e altezza cm.	Completo L.	
Cono		52x48	35.960	
Cassette per fiori	A	50x20x20	30.000	
	A C	100x20x20	36.950	
Cassette San Remo		38x78x29,5	37.900	
Ciotole		Ø 60x12	10.500	
		Ø 90x18	16.500	
		Ø 120x24	24.200	
Cassette Riviera		45x41x35	37.200	
Cassette Riviera Maxi		62x52x45	56.400	
Foglie		45x45x16	9.350	
		93x93x30	17.050	



# Manufatti vari in cemento-amianto



**CAPPA  
CAMINO**



# Mattonelle in vinil-amianto





# PAVIMENTO IN VINILAMIANTO

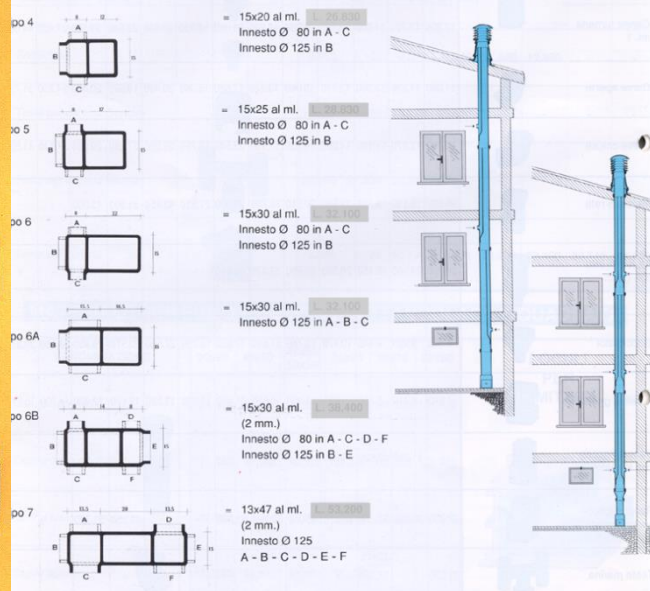


# Canne fumarie e per ventilazione in cemento-amianto

## ITALIANE CANNE EXTRAUNIVERSALI AD INTERCAPEDINE PER SCARICO FUMO, VENTILAZIONE ED ESALAZIONE

le canne extrauniversali vengono fabbricate nella lunghezza di ml. 3,20

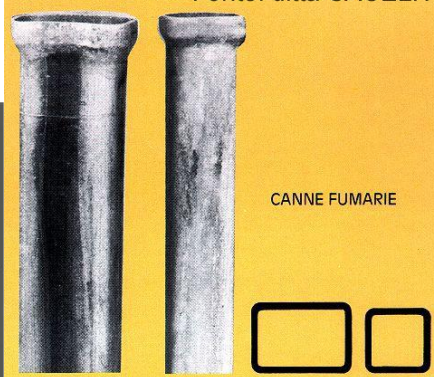
	Per fumo	Per ventilaz.		Per fumo	Per ventilaz.
15x20	3 piani	3-4 piani	13x47	6-7-8 piani	7-8-9 piani
15x25	3-5 piani	5-6 piani	15x30	4-5 piani	5-6-7 piani



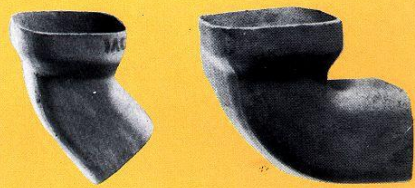
Misure	Gocciolatoi	Misure	Riduzioni	Misure	Teste extra universali
15x20	10.470	15x25	17.730	15x20	90.160
15x25	12.160	15x30	19.250	15x25	96.100
15x30	13.780	13x47	34.030	15x30	61.380
13x47	26.090			13x47	73.300

### CANNE FUMARIE E PER VENTILAZIONE

Fonte: ditta SACELIT

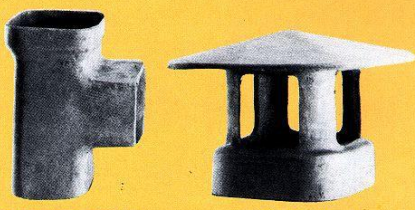


CANNE FUMARIE



CURVA APERTA

CURVA CHIUSA



RACCORDO RETTO

TESTE CAMINO



Fonte: ditta SACELIT



**CANNE  
FUMARIE**



**COMIGNOLI IN CEMENTO AMIANTO**



# Tubazioni in cemento-amianto



**TUBAZIONI IN CEMENTO AMIANTO RAMIFICATA**



**SVILUPPO IN  
VERTICALE TUBAZIONE  
IN CEMENTO AMIANTO  
PER TRASPORTO  
ACQUE NERE**



**VASCA ACQUA  
IN CEMENTO  
AMIANTO**





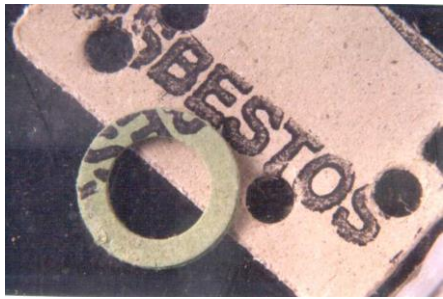
**CASSONI IN CEMENTO AMIANTO**





## PREFABBRICATI



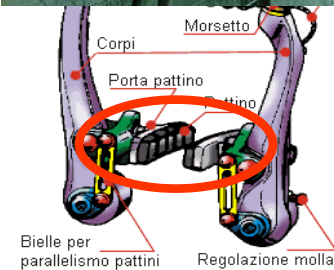


## Guarnizioni

## Ferodo



## Ganasce freni



**Materiali con contenuto di amianto variabile**

# **Materiali Friabili**



**Tubazione rivestita di  
cordone con amianto**

**Anche fino al 100% di  
amianto**



**TUBAZIONE RIVESTITA DI CORDONE IN AMIANTO AI FINI DI ISOLAMENTO TERMICO**



**Particolare di tubazione rivestita con malta  
contenente amianto**

**Malta con 6-10% di amianto**





**TUBAZIONE RIVESTITA DI COIBENTE CONTENENTE AMIANTO**  
**In questo caso si parla di amianto friabile**



**Segnaletica di avvertimento da apporre obbligatoriamente su materiale contenente amianto**

**TUBAZIONE RIVESTITA DI COIBENTE CONTENENTE AMIANTO**





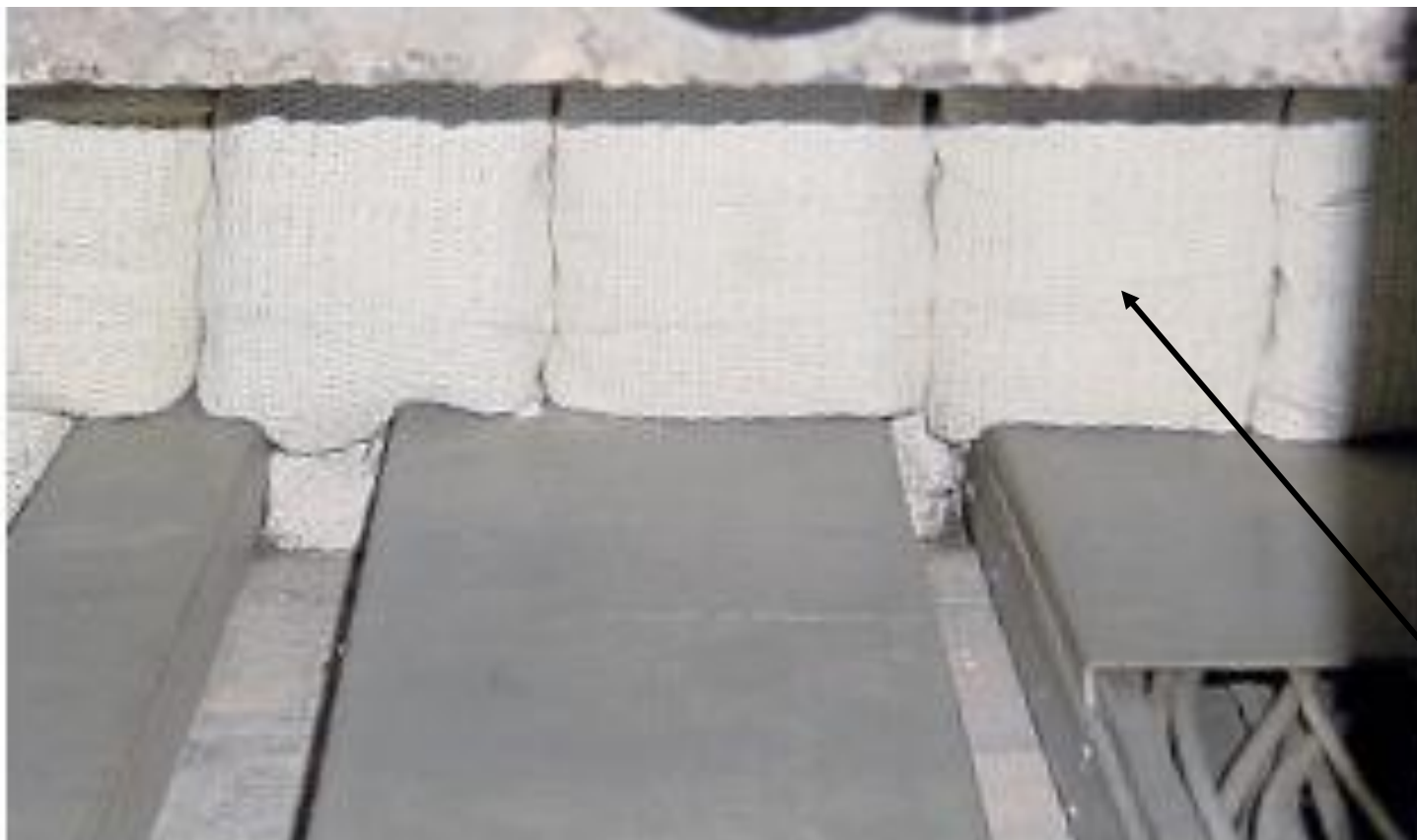


**Cosa è rimasto della “Coibentazione” di tubazioni**



**AMIANTO SPRUZZATO  
SULL'INTERA STRUTTURA**





## **Barriere antifiamma**

Barriere posizionate, ad esempio, all'interno delle pareti a protezione dei cavi (tessuto e interno in amianto puro).



*Scatola dei fusibili con lastra antincendio all'amianto sulla porta interna, foto: JMF/SLE, IST*

**Prese corrente / interruttori  
isolato (amianto deb. aggl.)**



## Lastre di copertura per controsoffitti (p.es. isolamento acustico)



*Ingrandimento di un pannello fonoassorbente con foro tipico e fibre (lana minerale e amianto), foto: SA*





**Stucco per finestre contenente amianto**  
Stucco per finestre (stucco a base di olio di lino).

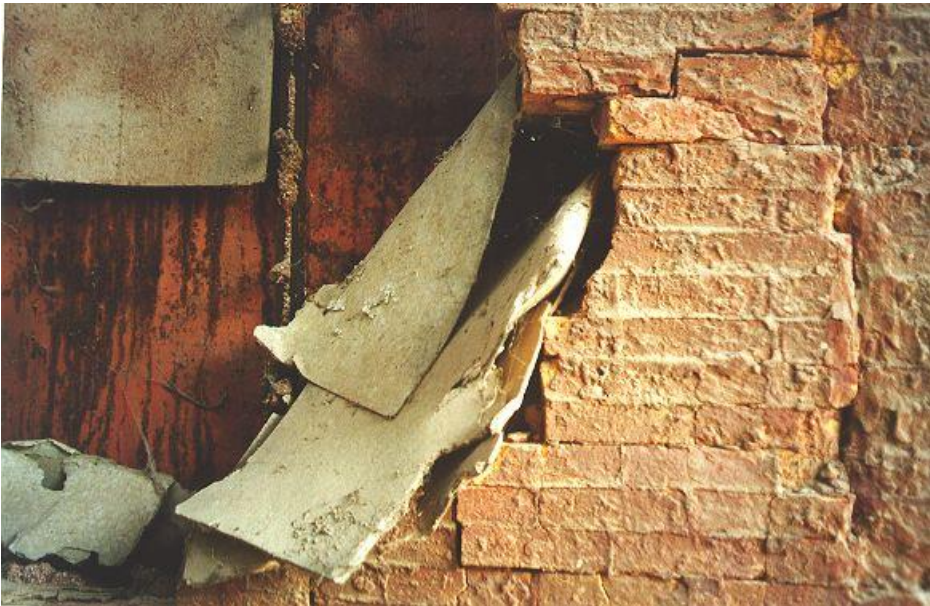


Stucco per finestre e  
stucco di riempimento (a  
base di olio di lino)

# Cartoni isolanti



**Contenuto di amianto variabile anche fino al 100%**



Cartone metallizzato di crisotilo



Pezzo di cavo rivestito  
esternamente con una maglia  
di filo di rame con all'interno  
amianto crisotilo trattato con  
grasso



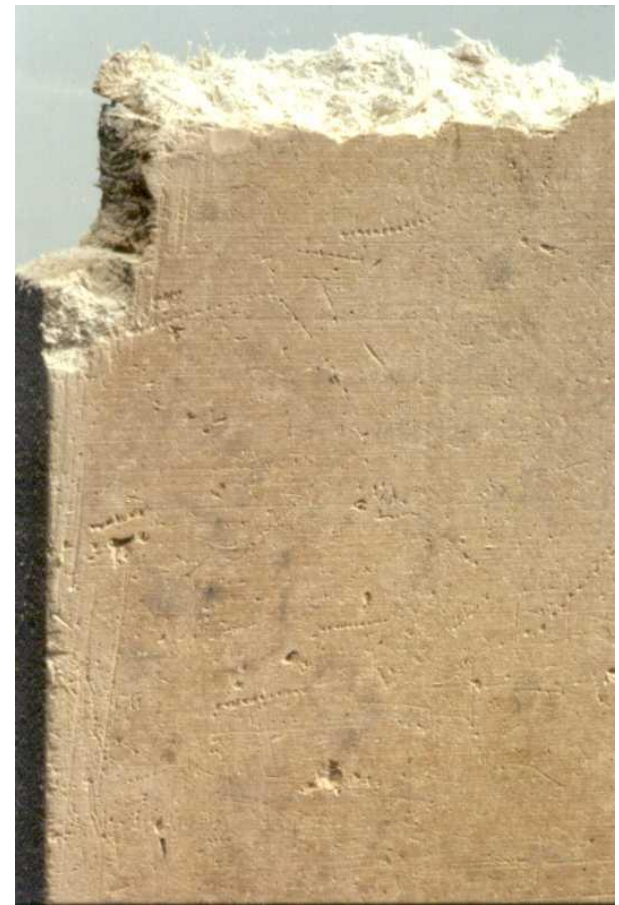
Calza tubolare  
contenente crisotilo





## Carta da parato

Cartone metallizzato di crisotilo



## Pannello intonaco

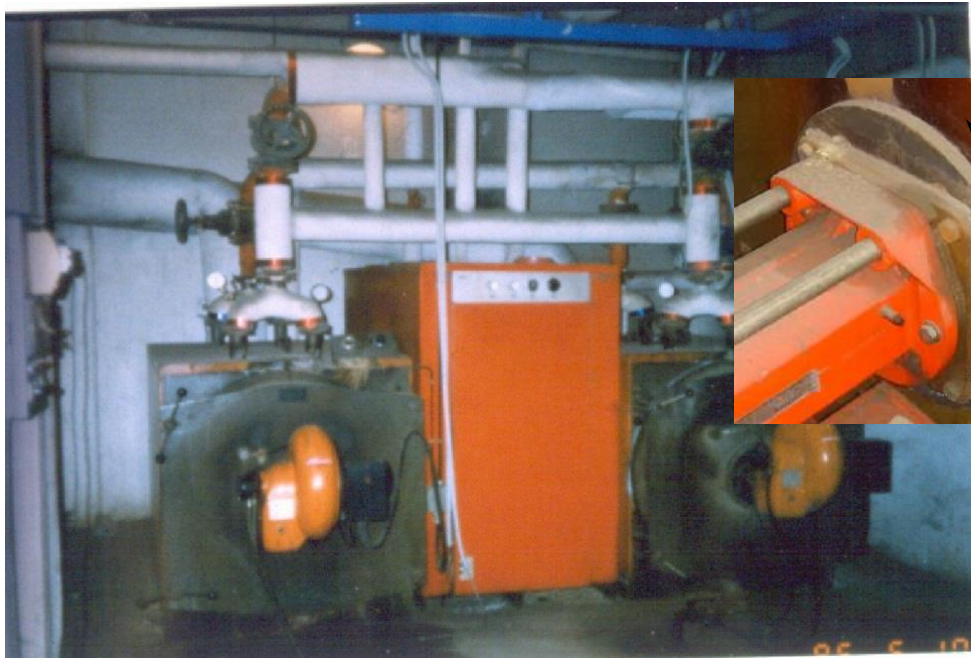
**Contenuto di amianto  
Variabile**

**Frammenti di intonaco**



**Frammenti di  
controsoffitto**





**Nel locale caldaia**



**Intonaco spruzzato**



**Anche fino al 85% di  
amianto**



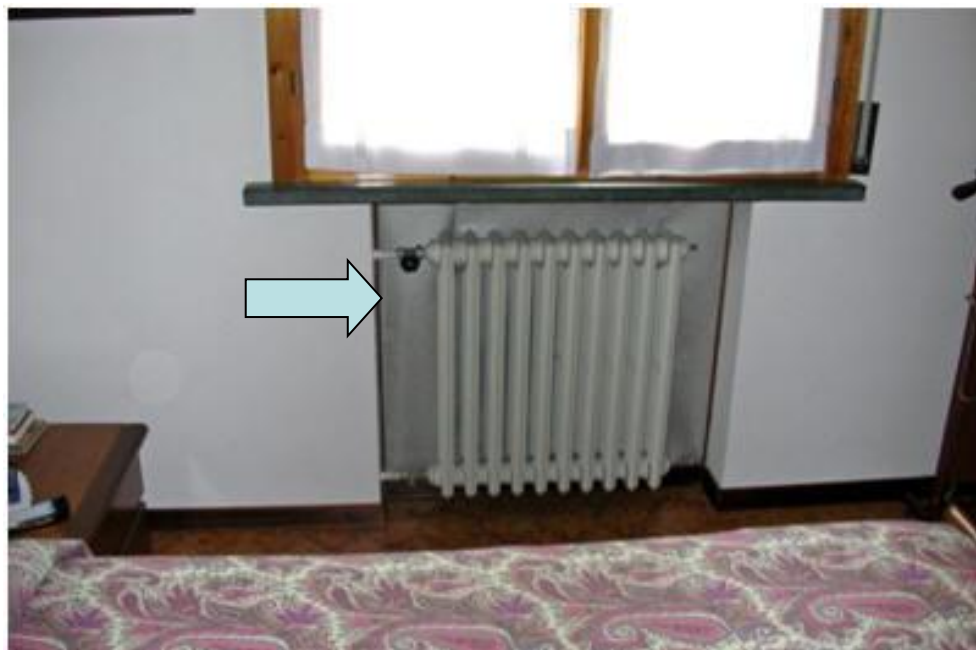
**GUARNIZIONE FRIABILE**



**SCALDABAGNO  
RIVESTITO IN AMIANTO**



## Pannelli/cartoni isolanti

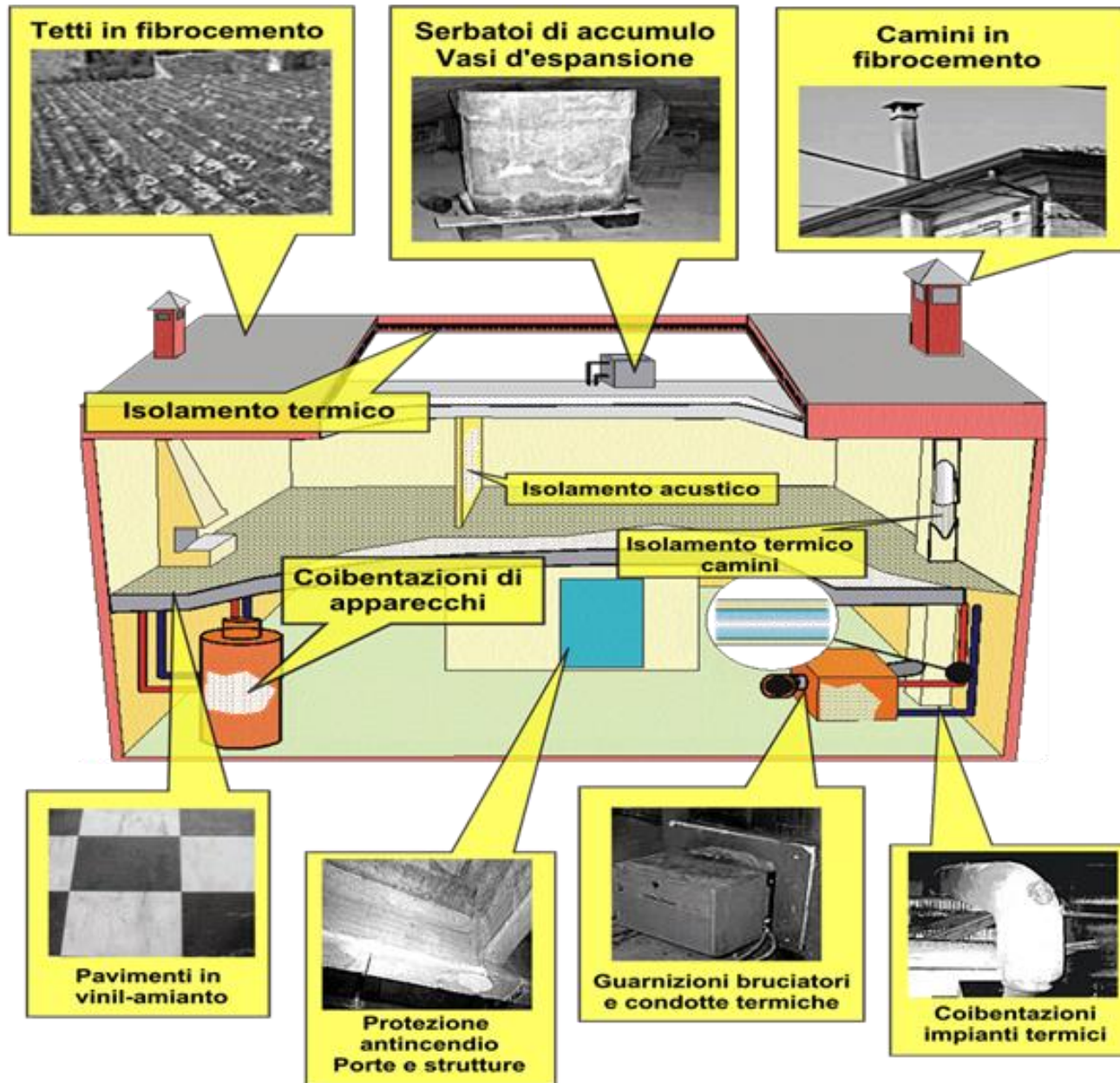


Fotografie di Orietta Sala



**Cartone sotto mensola in legno sopra  
ad un termosifone**

# Amianto nelle abitazioni



**E NEI PRODOTTI DI USO  
DOMESTICO...**



**ASCIUGACAPELLI: AMIANTO MESSO A PROTEZIONE DELLA RESISTENZA**



Sotto Pentola in puro amianto.

Sottopentola

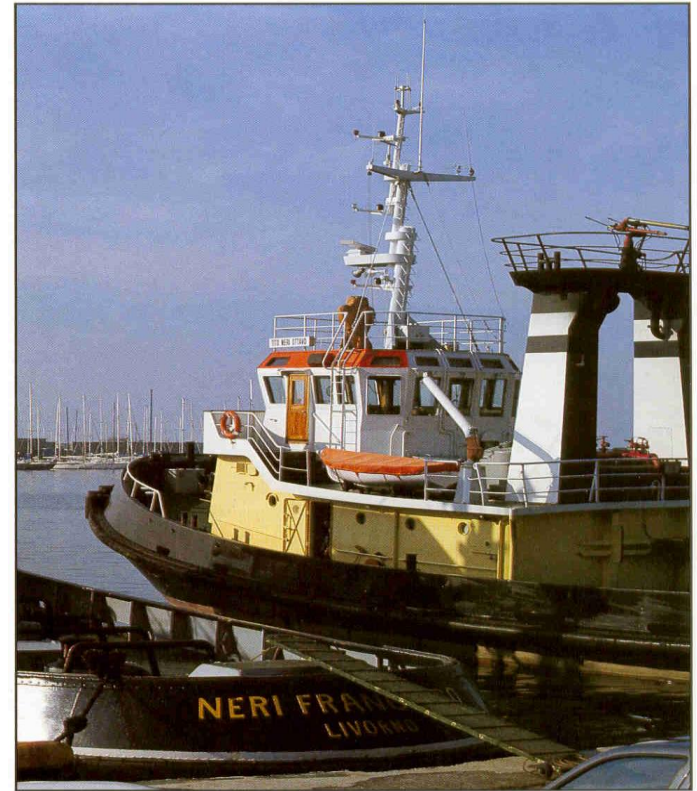


**NEI MEZZI DI TRASPORTO...**





## Coibentazioni nelle Navi



31 Rimorchiatori navali nel porto di Livorno

# Coibentazione nei Treni



*per tutte le applicazioni industriali*

# Amianto a fibra lunga

filato idrato di magralo colorazione bianca

*filati - microfibre  
amianto macinato*

**par. USI DIVERSI**  
Isola con tecnica di filatura a 1000 giri/min  
Filtrazioni di fibre a spessi da 0,5 a 10  
Fibre stralate - ecc.

**ISOLANTI DEL CALORE**  
preparati con spessi di 20 a 200 mm  
con un'area superficiale ben compatta  
storso negli spessori da 2,5 a 12 mm  
foratura da 1/4 a 1/2" - 100 x 100"

*carboni*

**filati**  
per tessiture - 1/2" a 1/4" o più spessi  
20 a 200 giri/min - 1000 giri/min  
per spessi per magralo di amianto macinato, ecc.  
per il filato a 1000 giri/min - 100 x 100"

*tracce*

per la costruzione di tessuti a 1000 giri/min  
con un'area superficiale ben compatta  
storso negli spessori da 2,5 a 12 mm  
foratura da 1/4 a 1/2" - 100 x 100"

*tracce*

per la costruzione di tessuti a 1000 giri/min  
con un'area superficiale ben compatta  
storso negli spessori da 2,5 a 12 mm  
foratura da 1/4 a 1/2" - 100 x 100"

*filati*

per guarnizioni di usura e per colorazione  
prodotti a 1000 giri/min - 100 x 100"

*tracce*

per la costruzione di tessuti a 1000 giri/min  
con un'area superficiale ben compatta  
storso negli spessori da 2,5 a 12 mm  
foratura da 1/4 a 1/2" - 100 x 100"

*nastri*

per isolamento elettrico  
filati spessi e colorazione per  
prodotti a 1000 giri/min - 100 x 100"

MANIFATTURA ITALIANA GUARNIZIONI PER MACCHINE - COLOMBO & C. - MILANO

tessuti preparati con amianto a fibra lunga  
alta resistenza termica  
sono il risultato di una tecnica superiore di lavorazione.

**INDUMENTI DI PROTEZIONE**  
qualità «ALFA»

**TUTE GIACCHE - PANTALONI**  
foderate - chiusura a bottoni - taglia normale  
**GREMBIULI**  
con pettorino e lacci

**GUANTI** internamente foderati  
solo pollice a 3 dita } lunghezza al polso  
a 5 dita }  
solo pollice a 3 dita } lunghezza al gomito  
a 5 dita }

**CAPPUCCI** foderati - completi di occhiali a forma rettangolare in Rhodoid  
con finestrella e copri spalle

**STIVALI** con soles rinforzate e metallizzate

**GAMBALI - GHETTE** con tiranti laterali di regolazione

**COPRITE ANTINCENDIO**  
qualità «DRAGO»  
formato cm. 100 x 100  
> cm. 100 x 150  
> cm. 150 x 200

MANIFATTURA ITALIANA GUARNIZIONI PER MACCHINE - COLOMBO & C. - MILANO 5



Filati e indumenti vari



Operai al lavoro con tute in amianto, anche se a vederli ricordano più i Teletubbies.

# TUTE IGNIFUGHE IN AMIANTO

**IN ALCUNI GIOCATTOLI ...**



**Nel «DAS» di 40 anni fa**

**IL DAS**  
**CON AMIANTO**  
**E' STATO PRODOTTO**  
**DAL 1963 AL 1975**



**«Dolce forno» degli anni '70**



Differenti dall'amianto per : colore,  
consistenza, .....hanno sostituito l'amianto

**FIBRE ARTIFICIALI VETROSE:  
VETRO, ROCCIA, CERAMICHE**

**Diapositiva a cura di Orietta Sala**