

PRIMARIA

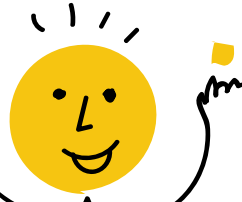


assume comportamenti rispettosi/di accoglienza verso i compagni nuovi o portatori di elementi di diversità per provenienza, condizione, lingua ecc...

agire in modo inclusivo



si accorge dei bisogni altrui ed interviene in aiuto autonomamente.



favorire la condivisione

Esprime il proprio punto di vista ricercando prove a sostegno delle proprie teorie.

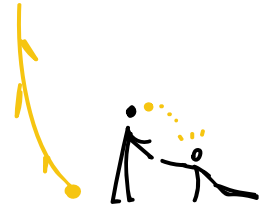


E' disponibile sia a superare i pregiudizi, sia a raggiungere compromessi.

saper risolvere i conflitti



coltivare atteggiamenti solidali



attua comportamenti rispettosi e solidali.



RELAZIONI EFFICACI

INFANZIA



Condivide strategie per un fine comune

Rispetta il proprio turno
(nelle esperienze,
nelle conversazioni,
nelle relazioni...)



rispettare l'altro come diverso da sé

valutare scelte in
un processo collaborativo.



risolvere conflitti



sviluppare processi di condivisione.

Mostra atteggiamenti di
tolleranza e disponibilità



Ascolta le idee altrui e
le confronta con le proprie



RELAZIONI EFFICACI

SECONDIRIA 2° GRADO



Si rivolge all'adulto di riferimento per esprimere le proprie difficoltà, definendo con puntualità i termini del problema e chiede aiuto



costruire relazioni efficaci e significative

adotta comportamenti inclusivi nei confronti dei compagni portatori di elementi di diversità
rispetta, mostra interesse e accoglie le differenze culturali nel gruppo classe
adotta comportamenti quotidiani per un mondo più sostenibile



relazionarsi nella cittadinanza globale

ascolta l'altro e trasforma la rabbia-paura in empatia
negozia in tutti gli aspetti della vita
ricerca vantaggi reciproci nella negoziazione
trova soluzioni alternative al problema
si focalizza su obiettivi prioritari



collaborare con gli altri

Nelle attività cooperative utilizza i propri talenti per finalizzare efficacemente il lavoro del gruppo



trasformare i conflitti in occasioni di sviluppo attraverso la negoziazione

crea e condivide online, con consapevolezza, contenuti per raccontare le proprie esperienze (storytelling)

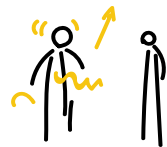
gestisce consapevolmente la propria identità digitale in ambienti virtuali



cura e protegge i propri dati personali e privacy

gestire relazioni online

usare il linguaggio del corpo nelle relazioni



Ascolta il vissuto dei compagni e degli adulti

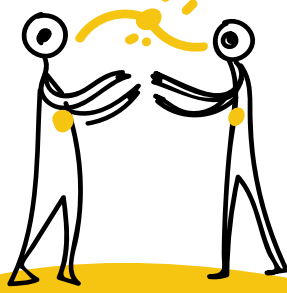
distingue le relazioni online da quelle offline

non usa l'anonimato per creare relazioni pericolose per sé e per l'altro

esprimere le proprie idee emozioni con sicurezza



Parte dall'errore e pianifica-realizza una strategia di recupero costruttivo



RELAZIONI EFFICACI

SECONDIRIA 1° GRADO

