

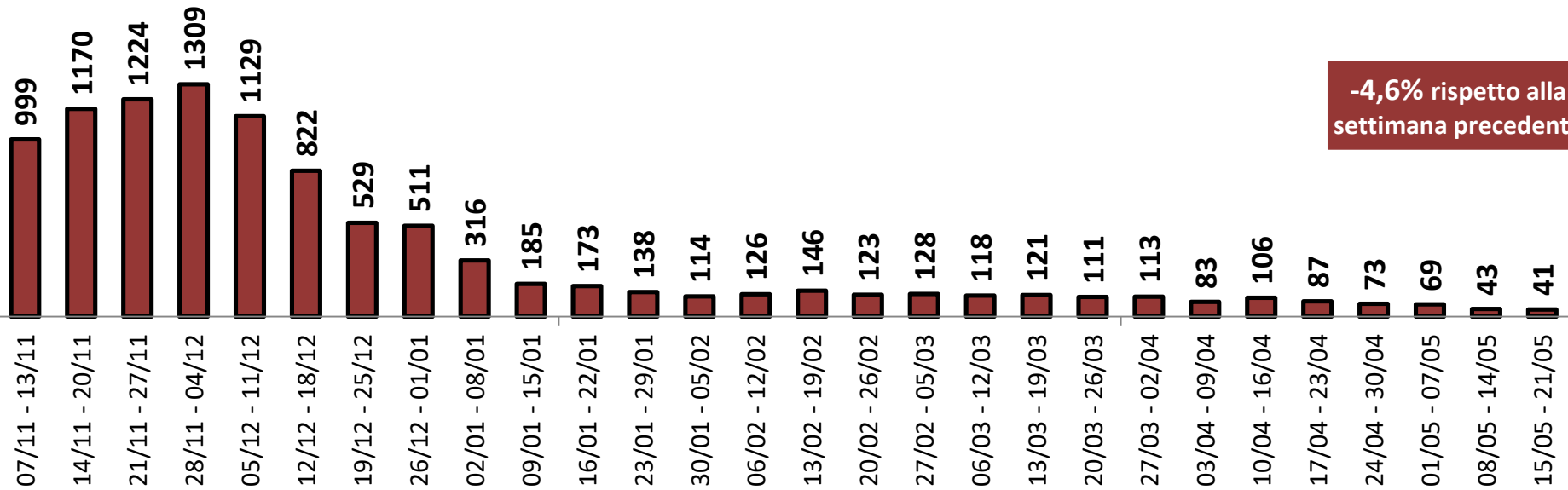
SERVIZIO SANITARIO REGIONALE  
EMILIA-ROMAGNA  
Azienda Unità Sanitaria Locale di Piacenza

# La situazione epidemiologica

REPORT SETTIMANALE

15 – 21 Maggio 2023

# POSITIVI PER SETTIMANA



-4,6% rispetto alla settimana precedente

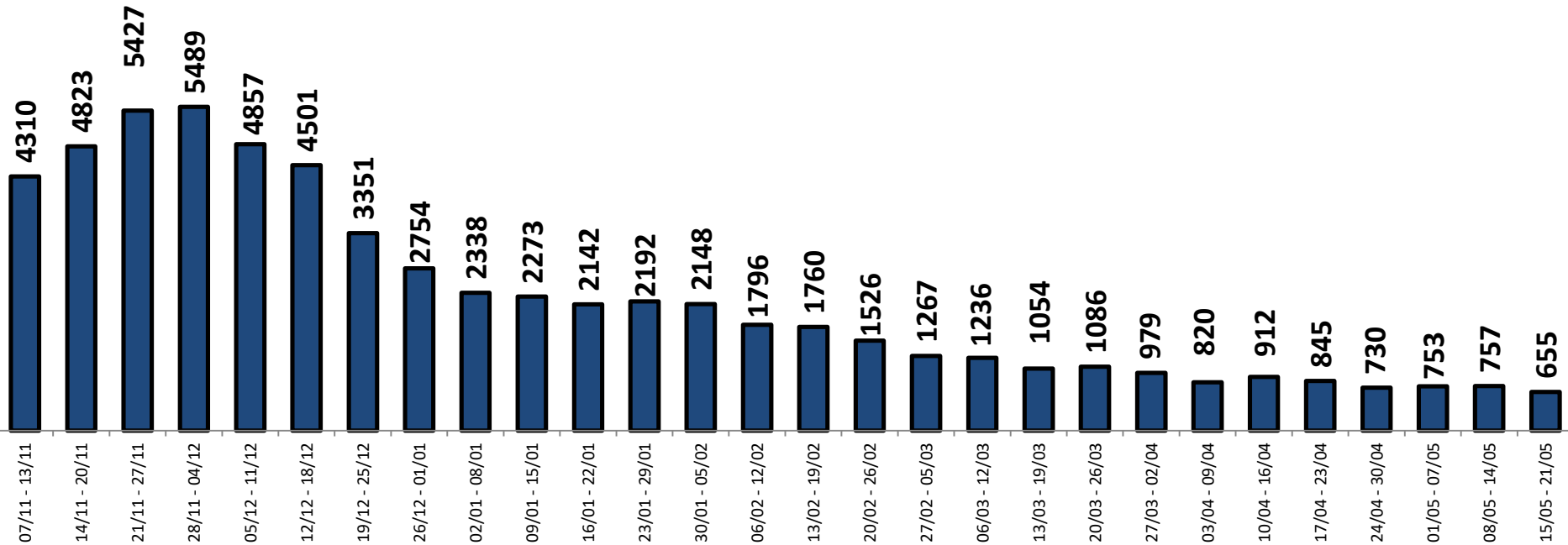
Dal 27/12/21 al 23/01/2022 i e dal 18/07/22 al 31/07/22 i casi sono distribuiti per settimana in base alla data del tampone

# POSITIVI ULTIMA SETTIMANA

	VARIAZIONE %	NUOVI POSITIVI x 100.000 ab*
<b>PIACENZA</b>	<b>-4,6 %</b>	<b>14</b>
<b>EMILIA ROMAGNA</b>	<b>-27,7%</b>	<b>21</b>
<b>LOMBARDIA</b>	<b>-25,9%</b>	<b>20</b>
<b>ITALIA</b>	<b>-24,7%</b>	<b>24</b>

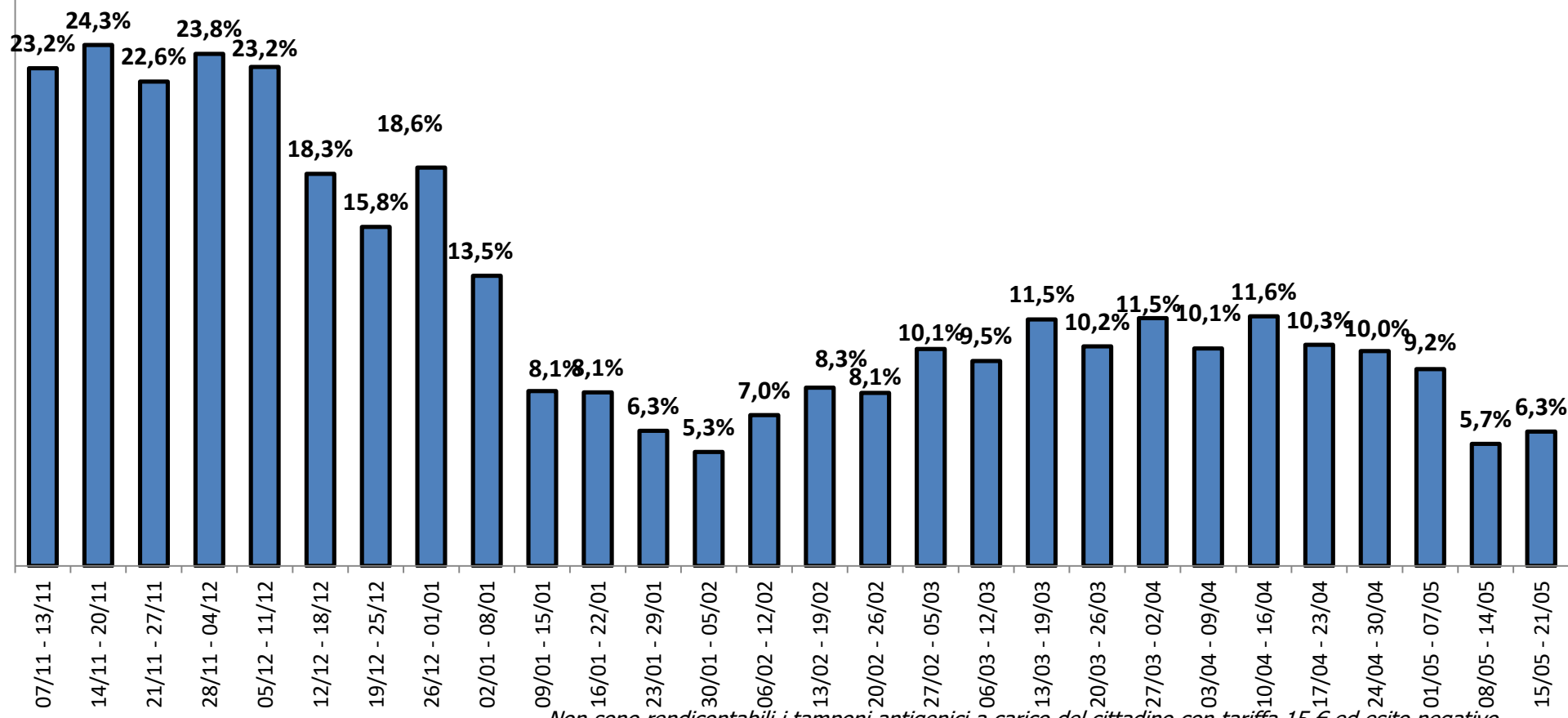
\* Fonte: Geodemo ISTAT - popolazione residente anno 2022 - Stima

# TAMPONI PER SETTIMANA



*Non sono rendicontabili i tamponi antigenici a carico del cittadino con tariffa 15 € ed esito negativo*  
REPORT SETTIMANALE: 15 – 21 maggio

# % NUOVI POSITIVI RISPETTO AI TAMPONI PER SETTIMANA

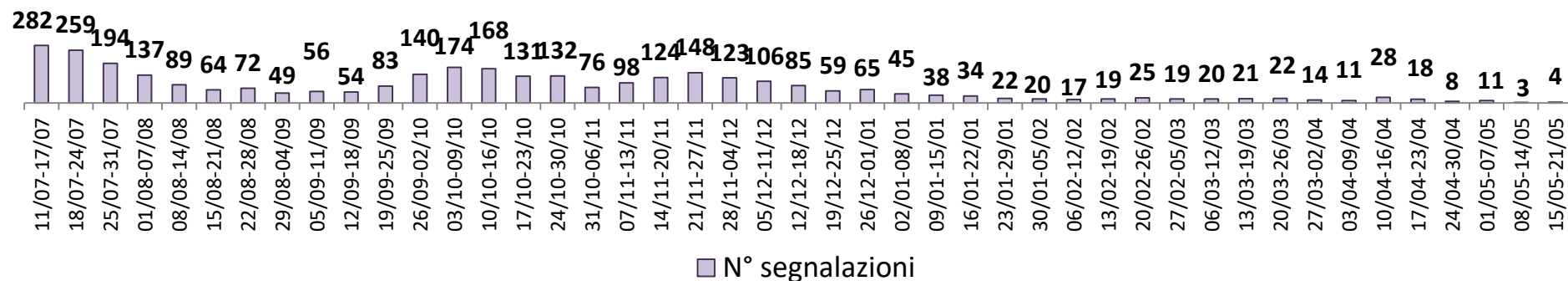


*Non sono rendicontabili i tamponi antigenici a carico del cittadino con tariffa 15 € ed esito negativo*

REPORT SETTIMANALE: 15 – 21 maggio

# SEGNALAZIONE CASI SOSPETTI

## Gestiti da Equipe Mobile Distrettuali



La tabella riporta le segnalazioni di casi sospetti da parte di MMG/PLS/MCA tramite applicativo IGEA su nuovi casi (non sono conteggiate le segnalazioni pervenute con altre modalità e provenienti dall'ospedale)

# COVID-19

Per informazioni sul Covid a Piacenza è disponibile una pagina web dedicata

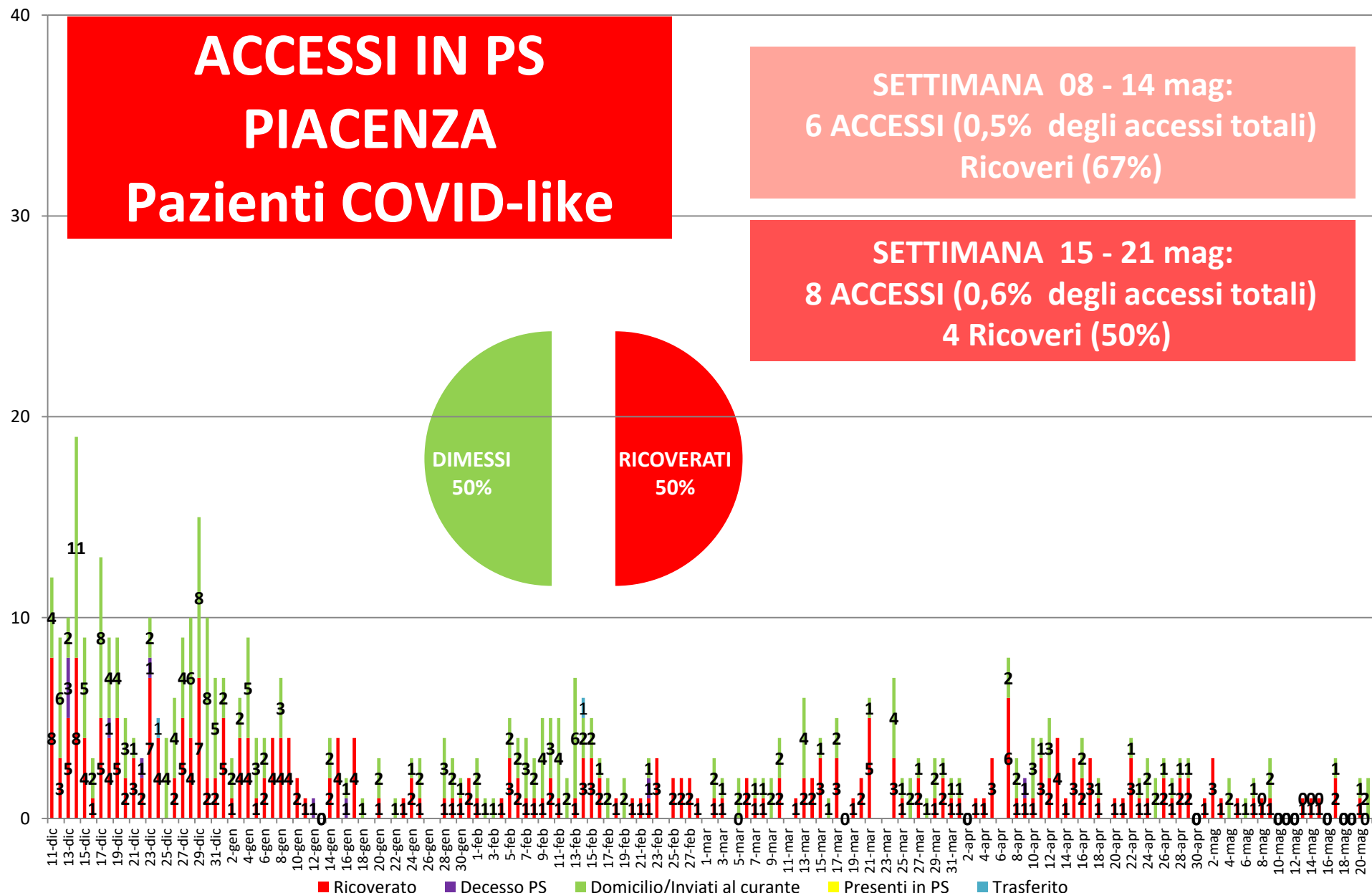
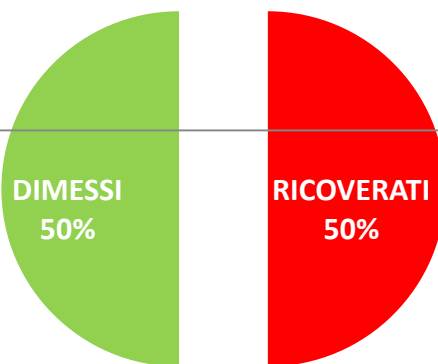
- Campagna Vaccinale
- Portale Certificazioni
- Green Pass: il portale dedicato
- Moduli e Documenti Utili

<https://www.ausl.pc.it/it/covid-piacenza>

# ACCESSI IN PS PIACENZA Pazienti COVID-like

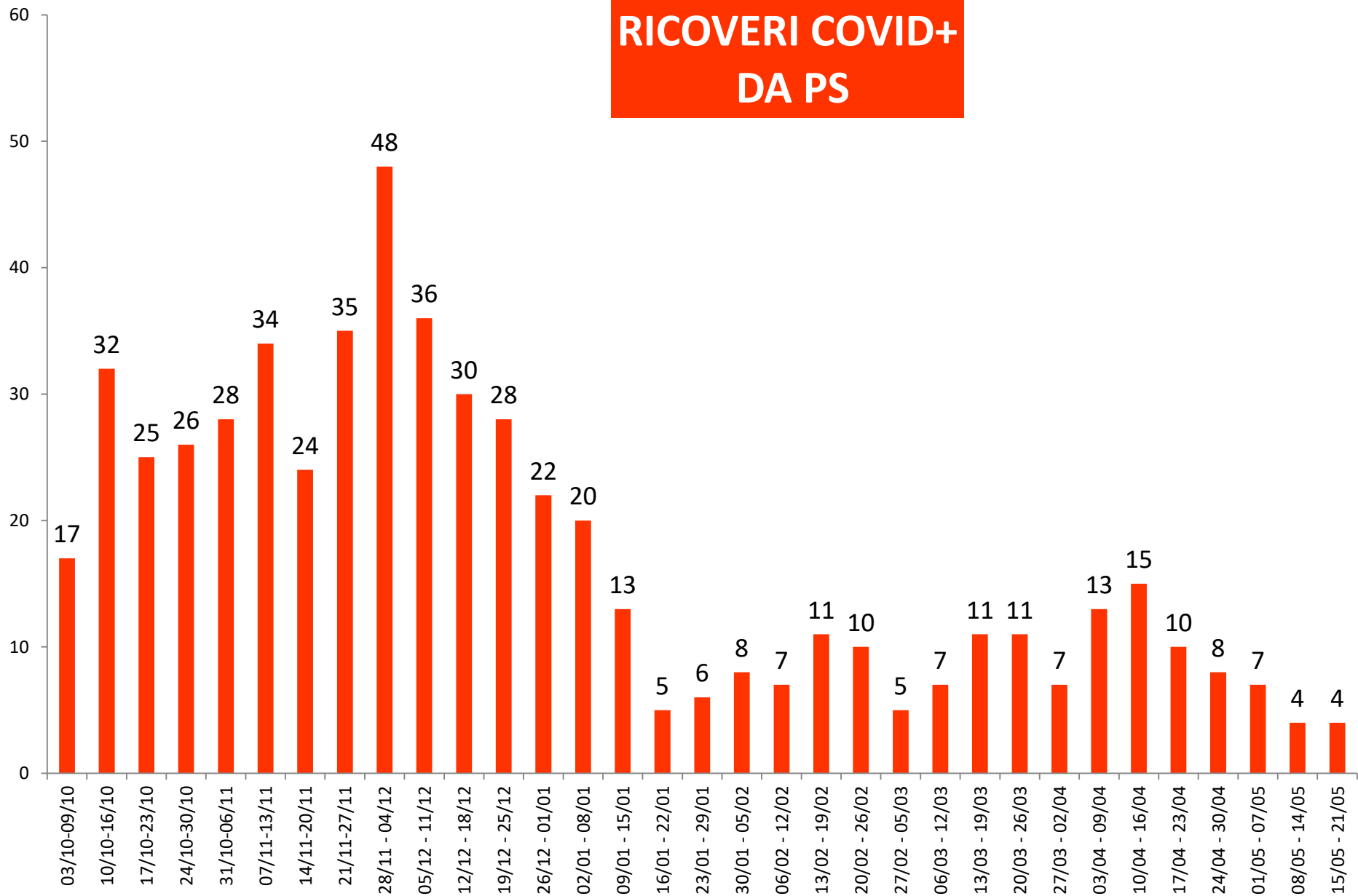
SETTIMANA 08 - 14 mag:  
6 ACCESSI (0,5% degli accessi totali)  
Ricoveri (67%)

SETTIMANA 15 - 21 mag:  
8 ACCESSI (0,6% degli accessi totali)  
4 Ricoveri (50%)





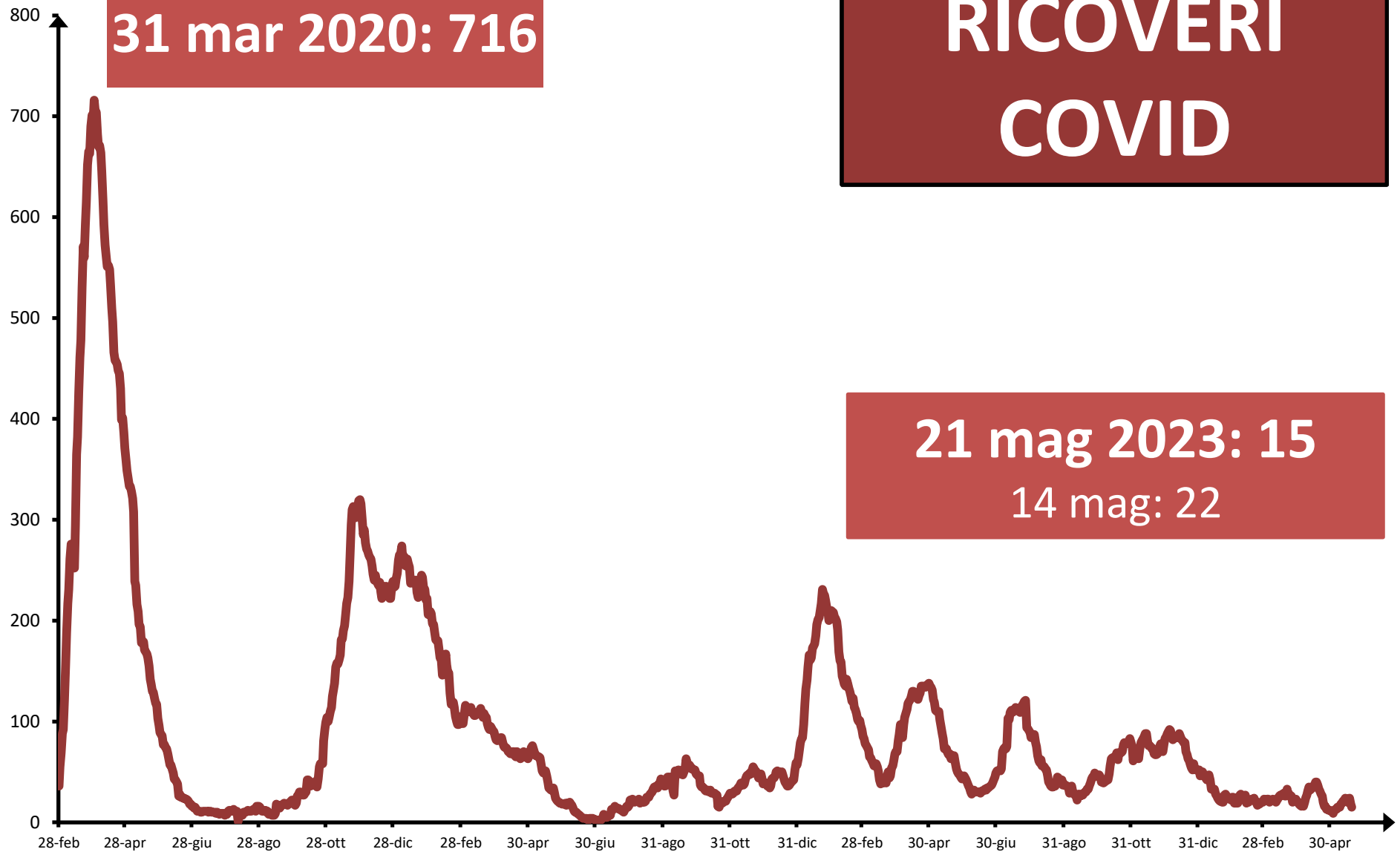
# RICOVERI COVID+ DA PS



# RICOVERI COVID

**31 mar 2020: 716**

**21 mag 2023: 15**  
14 mag: 22



**6 apr 2020: 156**

**TERAPIA  
INTENSIVA**

**21 mag 2023: 0**  
14 mag: 0



# DECESSI COVID PER SETTIMANA DI DECESSO

