

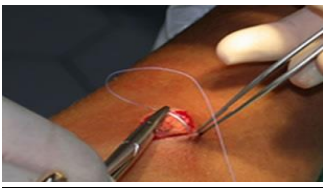


Gent.mo/a signor/a

La informiamo che nel nostro reparto il giorno _____ alle ore _____

è stato programmato il suo intervento di:

ASPORTAZIONE CHIRURGICA



L'asportazione o escissione chirurgica consiste nella rimozione di una lesione. L'escissione viene eseguita in condizione di asepsi e in anestesia locale, seguendo le linee di tensione cutanea al fine di ottenere il miglior risultato estetico, specialmente al volto. Ampie escissioni o quelle situate in posizioni sottoposte a particolari tensioni (es. il dorso), sono richiuse con sutura interna e filo non riassorbibile esterno

ASPORTAZIONE A "SHAVE"



E' una tecnica chirurgica impiegata per rimuovere piccole lesioni esofitiche sessili alla loro base previa anestesia cutanea in condizioni di sterilità utilizzando un bisturi o elettrobisturi

BIOPSIA CUTANEA



Previa disinfezione ed anestesia locale si esegue un prelievo dalla cute interessata da un processo patologico o dalla lesione meritevole di biopsia. Si può utilizzare il bisturi classico o bisturi rotondi detti punch che asportano piccoli cilindri di cute in tutto il loro spessore. La sutura è con pochi punti.

PREPARAZIONE

Per l'esecuzione di questo intervento è necessario il rispetto di alcune norme igieniche:

- effettuare la sera precedente una doccia con sapone disinfettante (si trova facilmente in farmacia)
- rimuovere eventuali smalti sulle unghie
- togliere qualsiasi monile (anelli , bracciali , collane ecc.)
- E' consigliabile la presenza di un accompagnatore

Portare con sé eventuali terapie che abitualmente assume a domicilio **,informare il medico se assume farmaci che possano causare sanguinamenti (aspirina , tiklid , coumadin , clopidogrel , xarelto , sintrom , lixiana , ecc), per valutare la necessità di sospenderli o sostituirli con altri farmaci.**

In caso di cardiopatie si dovrà richiedere al medico curante la necessità e la modalità di eventuale terapia antibiotica

Informare inoltre se si è portatori di pace maker.

INTERVENTO

L'intervento può avere una durata variabile, e pertanto l'orario che le è stato indicato può subire delle variazioni dovute ai tempi degli altri interventi in programma.

L'intervento verrà eseguito in anestesia locale che consiste nell'iniettare ,vicino alla zona dell'intervento ,un anestetico locale (Mepivacaina 2% con o senza adrenalina oppure lidocaina) che blocca transitoriamente la sensibilità dolorifica in quella zona. **Informare il personale qualora in passato abbia avuto problemi di allergia agli anestetici locali .**

Dopo l'intervento, se necessario, verrà tenuto in osservazione per un periodo a secondo dell'intervento eseguito poi dimesso con **lettera provvisoria**, al proprio domicilio , i punti di sutura in genere vengono rimossi dopo 7-15 giorni a seconda del tipo di intervento . Le verranno indicate le date in cui si dovrà presentare per rimuovere i punti di sutura e/o rinnovare la medicazione. In caso di "shave" solitamente non si applicano punti di sutura.

Si raccomanda di controllare la medicazione e nel caso di sanguinamento o comparsa di dolore è necessario avvisare telefonicamente il Day-Hospital di Dermatologia (dal lunedì al venerdì entro le ore 16) o recarsi in Pronto Soccorso.

IL MATTINO DELL'INTERVENTO PRESENTARSI PRESSO L'U.O. di DERMATOLOGIA SALA D'ATTESA "B"

NON È NECESSARIO IL DIGIUNO: si può fare una colazione leggera e ASSUMERE LA TERAPIA ABITUALE

Le prestazioni e l'esame istologico sono soggette al pagamento del ticket se dovuto.

NUMERI UTILI: Day Hospital tel. 0523 302129 - Ambulatorio tel. 0523 302132

Il sig./sig.ra

Ha personalmente ricevuto le informazioni dal Dott.....

Firma del paziente

.....

DATA.....