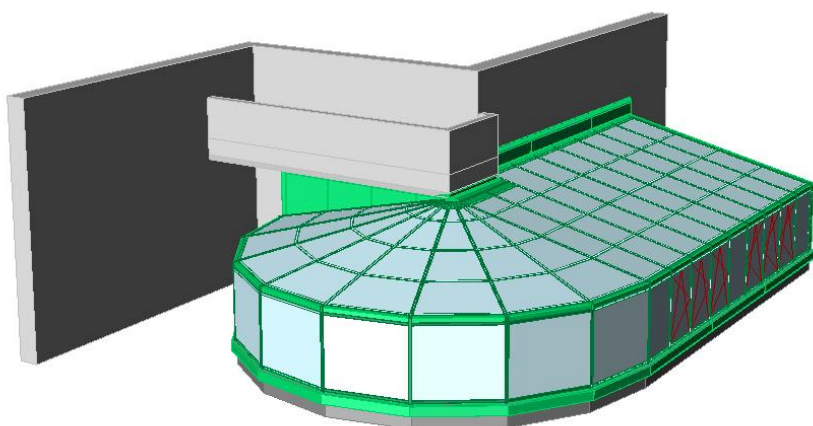


Progetto per il nuovo punto di accoglienza a servizio della sala parto dell'ospedale di Piacenza

Conclusi i lavori interni, sono attualmente in corso di esecuzione le opere esterne per la realizzazione di una nuova sala d'attesa.

E' prevista l'installazione di una **struttura in vetro** sul **terrazzo adiacente** alle sale parto e agli ambulatori.



La veranda avrà il ruolo di rendere più **confortevole** l'**attesa** delle donne che accedono ai servizi ambulatoriali e alle sale parto e dei familiari.

Il progetto - del valore di circa 95mila euro - prevede anche la realizzazione di un **giardino**

Infine, è in corso la progettazione la costruzione di un **ponticello** per collegare direttamente gli ambienti dell'ostetricia al parcheggio principale

